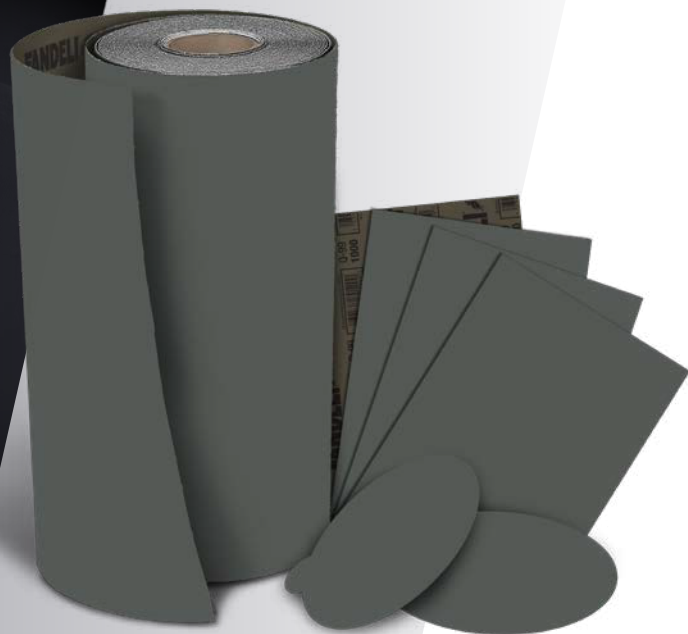


Línea Q-99

FEPA

Línea desarrollada con papel impermeable ideal para el lijado de microacabados en húmedo. Su uso es apropiado en la industria automotriz, metalmecánica, mantenimiento industrial, talleres de hojalatería y pintura, proyectos en el hogar y una gran variedad de materiales. Siendo la lija más versátil y de mayor calidad del mercado.



DISPONIBILIDAD DE GRADOS

P800 P1000 P1200 P1500 P2000

EXTRA FINO / MICRO FINO
ACABADO FINAL / MICRO ACABADOS

Aplicaciones

- Para procesos de acabado en superficies de alta calidad.

Dorso Papel de pesos "A" y "C" de alta resistencia con propiedades impermeables y antideslizantes.

Mineral Carburo de Silicio.

Grados FEPA: P800 a P2000.

Recubierto Cerrado.

Ideal



METAL
NO FERROSO



LACAS Y
PINTURA



AUTOMOTRIZ



PLÁSTICO



VIDRIO

Recomendado



METAL

Formas



ROLLOS



HOJAS



DISCOS DE
CONTACTO



ESPECIALIDADES

Aplicaciones



LIJADO MANUAL



LIJADORA
ORBITAL
NEUMÁTICA



LIJADORA ORBITAL
CON ASPIRACIÓN
PARA DISCOS



LIJADO EN
HÚMEDO



GANCHILLO



ADHESIVO PSA

Características

- Su alta resistencia y poder de lijado facilitan operaciones que requieren de gran demanda.
- Dorso de papel impermeable con propiedades antideslizantes que permiten operaciones en seco y en húmedo.
- Su estructura cerrada asegura un lijado rápido y una larga vida útil.
- El Carburo de Silicio logra un acabado único en aplicaciones en húmedo.

FANDELI®

www.fandeli.com