

**FANDELI**®  
**AUTOMOTRIZ**



**EL DETALLE  
Y PASIÓN QUE  
TU AUTO MERECE.**



GUÍA DE PRODUCTOS  
PARA REPINTADO  
AUTOMOTRIZ

**fandeli.com**

Servicio al cliente: (55) 5366 1443  
[servicio@fandeli.com.mx](mailto:servicio@fandeli.com.mx)

# FANDELI®

## AUTOMOTRIZ



## 001

### HOJALATERÍA

DISCO <b>LAMINADO</b>	7
DISCO <b>DE CORTE</b>	7
DISCO <b>REMOVEDOR</b>	8
DISCO ACONDICIONADOR <b>CAMBIO RÁPIDO</b>	8
DISCO DE FIBRA <b>G-88 PLUS</b>	9
DISCO DE TELA <b>R013</b>	9
LIJA RESPALDO TELA <b>PT87</b>	10
TIRA DE LIJA <b>B080 SPEEDKUT</b>	10
TIRA DE LIJA <b>R013</b>	11
RESPALDO PARA <b>DISCO DE FIBRA VULCANIZADA</b>	12
RESPALDO PARA <b>DISCO CAMBIO RÁPIDO</b>	12
RESPALDO PARA <b>DISCO GIRA FÁCIL</b>	12

## 002

### PREPARACIÓN DE SUPERFICIES

HOJA ESTEARATO <b>B080 SPEEDKUT</b>	14
HOJA AGUA <b>PROTECH H-99</b>	14
DISCO ESTEARATO <b>B080 SPEEDKUT</b>	15
DISCO CERÁMICO <b>CC26</b>	16
TIRA CERÁMICA <b>CC26</b>	18
DISCO FÍLMICO <b>PC26</b>	19
ROLLO FÍLMICO <b>PC26</b>	21
DISCO TELA <b>X088</b>	22
ALMOHADILLA <b>MARRÓN</b>	22
ALMOHADILLA <b>GRIS</b>	23
COJÍN <b>INTERMEDIO</b>	23
MASKING TAPE <b>AUTOMOTRIZ</b>	23
MASKING TAPE AUTOMOTRIZ <b>ALTA TEMPERATURA</b>	24
RESPALDO PARA <b>DISCO MANUAL</b>	24
RESPALDO PARA <b>DISCO DE FIBRA</b>	24
RESPALDO PARA <b>DISCO DE CONTACTO</b>	24

## 003

### PULIDO Y ENCERADO

HOJA <b>B-99 PLUS</b>	26
PULIMENTO <b>PROTECH</b>	26
ABRILLANTADOR <b>PROTECH</b>	27
CERA <b>CARNAUBA</b>	27
BORLA <b>DOBLE CARA</b>	28
ESPONJA NEGRA <b>PARA PULIR</b>	28
MATERIAL <b>APOYO PDV</b>	28

## 004

### SONAX

SHAMPOO <b>BRILLO CONCENTRADO</b>	30
SHAMPOO <b>CON CERA</b>	30
VISIÓN CLARA <b>1:100</b>	30
LIMPIA <b>TAPICES</b>	30
SONAX LIMPIADOR <b>CLEANSTAR ECO</b>	31
SONAX LIMPIADOR <b>MATE LEMON ROCK</b>	31
CREMA <b>PARA CUEROS</b>	31

EASY SHINE <b>APLICACIÓN AL SOL</b>	32
SONAX <b>CERA RÁPIDA</b>	32
RENOVADOR <b>DE PLÁSTICOS</b>	32
RENOVADOR <b>DE GOMAS</b>	32
SONAX DESENGRASANTE <b>MULTIUSOS</b>	33
SONAX BRILLO <b>PARA LLANTAS</b>	33
CHAMOIS <b>SINTÉTICO</b>	33
ESPONJA <b>MULTIUSOS</b>	34
ESPONJA <b>PARA CRISTALES/VIDRIOS</b>	34
ESPONJA <b>APLICADORA</b>	34
XTREME SHAMPOO <b>RICH FOAM</b>	35
XTREME LAVADO Y <b>BRILLO EN SECO</b>	35
XTREME LIMPIADOR <b>DE RINES PLUS</b>	35
XTREME CERA <b>BRILLO</b>	36
XTREME RESTAURADOR <b>DE BRILLO</b>	36
SONAX RESTAURADOR <b>DE PPF+VINYL</b>	36
SONAX PULIMENTO <b>PARA PPF+VINYL</b>	37
SONAX XTREME DETALLADOR <b>CERÁMICO DE LLANTAS</b>	37
SONAX XTREME SELLADOR <b>CERÁMICO DE PLÁSTICOS</b>	37
SHAMPOO <b>BRILLO CONCENTRADO</b>	38
SONAX LIMPIADOR <b>MULTIUSOS (MULTISTAR)</b>	38
SONAX PLASTILINA <b>DESCONTAMINANTE</b>	38
REMOVEDOR <b>DE GOTAS DE AGUA</b>	39
LIMPIADOR <b>DE VIDRIOS</b>	39
PROFILINE RESTAURADOR <b>DE BRILLO</b>	39
SONAX <b>PLASTIC CARE</b>	40
RESTAURADOR <b>DE PLÁSTICOS EXTERIORES</b>	40
RESTAURADOR <b>DE PLÁSTICOS INTERIORES</b>	40
PULIMENTO <b>FS 05-04</b>	41
CUT & FINISH <b>2 EN 1</b>	41
PULIMENTO <b>ULTIMATE CUT 6+</b>	41
PROFILINE <b>OS 02-06</b>	42
PULIMENTO <b>CUTMAX</b>	42
ABRILLANTADOR <b>NP 03-06</b>	42
ABRILLANTADOR <b>PERFECT FINISH</b>	43
ABRILLANTADOR <b>PROFILINE HYPER COAT</b>	43
PREPARADOR <b>DE PINTURA</b>	43
SELLADOR <b>POLYMER NETSHIELD</b>	44
SONAX CERÁMICO <b>VINYL+PPF</b>	44
SONAX CERÁMICO <b>COATING CC EVO</b>	44
SONAX CERÁMICO <b>COATING CC PRO</b>	45
SONAX CERÁMICO <b>CC ONE</b>	45
SONAX CERÁMICO <b>PLASTIC LLANTA</b>	46
PAD <b>LANA DE CORDERO</b>	46
PAD <b>ESPUMA DURA-150 mm</b>	46
PAD DE LANA HÍBRIDA <b>PARA PULIR CON DA</b>	47
PAD <b>ESPUMA MEDIA-75 mm</b>	47
PAD <b>ESPUMA MEDIA-150mm</b>	47
PAD <b>SUPER SUAVE</b>	48
PAD <b>EXTRA SUAVE NEGRA-160 mm</b>	48
PAD <b>ESPUMA MEDIANA-75 mm</b>	48
PAD <b>ESPUMA DURA-125 mm</b>	49
PAD <b>EXCÉNTRICO-125 mm</b>	49
PAÑO DE <b>MICROFIBRA SUAVE</b>	49



005

BOMBA <b>PULVERIZADORA</b>	50
BOMBA <b>PARA ESPUMA</b>	50
PLATO <b>DE SOPORTE</b>	50

## HASTA AGOTAR EXISTENCIAS

DISCO DE <b>MALLA LC81</b>	52
TIRA DE <b>MALLA LC81</b>	53
DISCO <b>CERÁMICO CC26</b>	54
TIRA <b>CERÁMICA CC26</b>	55
DISCO <b>FÍLMICO PC26</b>	56
COJÍN <b>ABRASIVO</b>	56
RESPALDO PARA <b>DISCO DE FIBRA DE HULE RÍGIDO G-88</b>	57
RESPALDO PARA <b>DISCO GIRA FÁCIL</b>	57
RESPALDO PARA <b>DISCO DE FIBRA</b>	57
RESPALDO PARA <b>DISCO DE CONTACTO</b>	57
SHAMPOO <b>BRILLO CONCENTRADO</b>	59
SONAX <b>FELGEN BEAST</b>	59
VISIÓN CLARA <b>1:100</b>	59
LIMPIA <b>CRISTALES</b>	59
LIMPIADOR <b>AIRE ACONDICIONADO</b>	60
SPRAY <b>ANTIEMPAÑANTE</b>	60
PROTECTOR <b>DE INTERIORES</b>	60
CERA <b>PROTECCIÓN</b>	61
ABRILLANTADOR <b>DE PLÁSTICOS INTERIORES</b>	61
BORRADOR <b>DE SUCIEDAD</b>	61
XTREME CERAMIC <b>ACTIVE SHAMPOO</b>	62
XTREME SHAMPOO <b>RICH FOAM</b>	62
XTREME <b>VISIÓN CLARA 1:100</b>	63
XTREME <b>LIMPIADOR DE INTERIORES</b>	63
XTREME <b>LIMPIADOR DE ALCÁNTARA</b>	63
XTREME CERAMIC <b>ULTRA SLICK DETAILER</b>	64
XTREME <b>SELLADOR PARA LLANTAS</b>	64
XTREME <b>PROTECTOR Y BRILLO</b>	64
XTREME <b>SPRAY+SEAL</b>	65
XTREME <b>SPRAY NEUMÁTICOS</b>	65
LIMPIADOR <b>DE PIEL ESPUMA</b>	66
LIMPIADOR <b>DE CRISTALES</b>	66
SONAX LIMPIADOR <b>DE RINES REDMAX</b>	66
LIMPIADOR <b>DE RINES</b>	67
PULIMENTO <b>CUTMAX</b>	67
PULIMENTO <b>04-06</b>	67
CUT & FINISH <b>2 EN 1</b>	68
PULIMENTO <b>PARA FAROS Y MICAS</b>	68
PULIMENTO <b>PARA VIDRIOS</b>	68
PULIMENTO <b>03-06</b>	69
PULIMENTO <b>PERFECT FINISH</b>	69
PROFILINE ABRILLANTADOR <b>DE LLANTAS</b>	69
CERA RÁPIDA <b>SPEED PROTECT</b>	70
SPRAY <b>PROTECTOR CERÁMICO</b>	70
PROFILINE <b>SPRAY+SEAL</b>	70
SELLADOR <b>DE FAROS</b>	71
DISCO <b>DESCONTAMINADOR</b>	71
PADS <b>DE FIELTRO</b>	71
PAD <b>DE LANA HÍBRIDA PARA PULIR</b>	72
PAD <b>DE LANA DE CORDERO</b>	72

# FANDELI®

## AUTOMOTRIZ

## Empresa Mexicana líder en la industria de abrasivos revestidos

**FANDELI** es la marca comercial de Fábrica Nacional de Lija, S.A. de C.V., la primera y más grande productora de abrasivos revestidos en México y Latinoamérica, con más de 98 años de historia.

Con tres plantas productoras de vanguardia y un departamento de Investigación y Desarrollo de Abrasivos Revestidos, **FANDELI** ofrece un amplio catálogo de productos con el objetivo de superar las expectativas de nuestros clientes y usuarios finales.



### MISIÓN

Somos un socio estratégico para nuestros clientes que proporciona soluciones diferenciadas, integrales y eficientes que crean valor y hacen la diferencia en sus procesos de transformación de materiales, reparación y mantenimiento.

### VISIÓN

Proporcionar al mundo una cartera de soluciones abrasivas y portafolios complementarios diferenciados e innovadores basados en tecnología, servicio y calidad, creando valor de forma sostenible para nuestros colaboradores, clientes, accionistas y las comunidades en las que desarrollamos nuestras actividades en congruencia con nuestros principios, cuidado del medio ambiente y la orientación al cliente.

### VALORES

Nuestra gente, Imagen social, Integridad, Compromiso, Respeto, Liderazgo, Trabajo en equipo, Confiabilidad y Enfoque al cliente.

### Líneas de Abrasivos Revestidos



HOJAS

La presentación de lija en hojas (nuestro producto estrella) son principalmente de 230 x 280 mm (9" x 11"), para una innumerable variedad de aplicaciones; en cuanto a madera se refiere, se pueden usar tanto para un desbaste rápido y agresivo, como para el lijado intermedio y detallado de la superficie. Uso de forma manual o con máquina eléctrica y/o neumática.



DISCOS

Ideales para el acabado intermedio y final de la madera en blanco, selladores, poliéster, lacas y barnices. Los discos de contacto **FANDELI** los ofrecemos tanto en papel o tela, con pegamento PSA o Velcro, perforados o ciegos. Contamos con una opción para cada requerimiento. Uso recomendado con herramientas eléctricas y/o neumáticas.



ROLLOS

Gran variedad de grados y medidas (anchos y largos) se corta fácilmente a la medida necesaria; sus aplicaciones principales son la preparación de la madera en blanco, asentados de selladores, tintas, lacas, pinturas y poliésteres. Uso manual o con herramientas eléctricas o neumáticas.



BANDAS

**FANDELI** cuenta con una amplia gama de bandas abrasivas para satisfacer las necesidades particulares de la industria de la madera. Mini bandas, angostas, anchas y segmentadas, en una variedad de medidas y especificaciones. **FANDELI** compete a nivel internacional con un alto nivel de servicio y una óptima relación costo beneficio. Uso con lijadoras portátiles o calibradoras estacionarias.



ESPECIALIDADES

Productos abrasivos con diseños y formas muy específicos, tales como: estrellas abrasivas, bandas en espiral, tiras antiderrapantes, conos, cartuchos, ruedas con solapas, tiras abrasivas y discos de cambio rápido.

# FANDELI No. 1 en Abrasivos de México y más de 99 años de historia



## ¿En qué consiste un proceso de Repintado Automotriz?

Cuando un vehículo sufre una colisión, en teoría, reparar el daño es muy simple. Ésta se basa en un proceso de 5 pasos relativamente sencillos.

Primero se elimina la pintura dañada del área a reparar; se repara el daño, en algunas ocasiones por métodos manuales con "martillo y taz", hasta los procesos que incluyen el uso de un "spotter" para reconformar la lámina automotriz; se aplica un rellenedor para perfeccionar e igualar la forma original de la superficie; se nivela y se prepara con "primer" el área que recibirá la pintura y posteriormente se pinta.

Los choques de automóviles normalmente no se reparan en 1 sola operación, por esta razón **FANDELI** cuenta con una solución integral para los procesos de reparación y repintado automotriz, la cual consta de una línea completa de productos desde los que desarrollamos para procesos de hojalatería, hasta productos que llegan al detallado automotriz.





**FANDELI®**  
**AUTOMOTRIZ**

**HOJALATERÍA**

## DISCO LAMINADO

## Aplicaciones

- » Desbaste y prepulido en 1 sola tarea.
- » Excelente acabado.
- » No quema la pieza de trabajo.
- » Brindan procesos silenciosos de desbaste.

## Características

- » Libre de agentes contaminantes hierro, cloro y azufre.

## Aplicaciones y recomendaciones



**4½"**

CÓDIGO	MODELO	DESCRIPCIÓN	mm	INNER	MASTER
72952	DL-501	D. LAMINADO Z-40 INOX PRO+ 4½"	115 x 22.2	5	100
72953	DL-502	D. LAMINADO Z-60 INOX PRO+ 4½"	115 x 22.2	5	100
72954	DL-503	D. LAMINADO Z-80 INOX PRO+ 4½"	115 x 22.2	5	100
73720	DL-504	D. LAMINADO Z-120 INOX PRO 4½"	115 x 22.2	5	100

**7"**

CÓDIGO	MODELO	DESCRIPCIÓN	mm	INNER	MASTER
73737	DL-505	D. LAMINADO Z-40 INOX PRO 7"	180 x 22.2	5	100
73738	DL-506	D. LAMINADO Z-60 INOX PRO 7"	180 x 22.2	5	100
73739	DL-507	D. LAMINADO Z-80 INOX PRO 7"	180 x 22.2	5	100

## DISCO DE CORTE

## Aplicaciones

- » Cortes precisos, rápidos y silenciosos.
- » Mínimo esfuerzo y desgaste de la máquina.
- » Menos residuo.
- » Alta velocidad de corte.
- » Menor desperdicio.
- » Cortes limpios.
- » Mínima rebaba y retrabajo.

## Características

- » Menor vibración, mayor confort.
- » Refuerzos laterales de fibra de vidrio.
- » Libre de agentes contaminantes hierro, cloro y azufre.
- » Bajo desgrane.
- » Larga vida útil.

## Aplicaciones y recomendaciones



CÓDIGO	MODELO	DESCRIPCIÓN	mm	INNER	MASTER
74650	DCD-108	D.CORTE DELG MET INOX ECO 4½"	115 x 1.2 x 22.2	100	400
74819	DCD-109	D.CORTE DELG INOX ECO 4½"	115 x 1.2 x 22.2	100	400





## DISCO REMOVEDOR

### Aplicaciones

- » Elimina pintura y óxido.
- » Quita adhesivos sobre superficies metálicas de una manera efectiva.
- » Gran durabilidad.

### Características

- » Prevenir golpes o caídas, para evitar desprendimiento de láminas.

### Aplicaciones y recomendaciones



CÓDIGO	MODELO	DESCRIPCIÓN	mm	INNER	MASTER
76426	DR-601	D. REMOVEDOR PRO 4½"	115 x 14 x 22.2	10	100



## DISCO ACONDICIONADOR CAMBIO RÁPIDO

### Aplicaciones

- » Limpieza, acabado y acondicionamiento de superficies planas e irregulares.
- » Funcional en acero inoxidable y al carbón, aluminio, bronce y otros metales no ferrosos.

### Características

- » Su sistema Torna-fácil permite un ensamblado rápido.
- » Sistema anti-tapado.
- » No sobrecalienta las piezas de trabajo.
- » Cuentan con un dorso rígido.

### Aplicaciones y recomendaciones



CÓDIGO	DESCRIPCIÓN 1	DESCRIPCIÓN 2	INNER	MASTER
03753	DISCO L-21 FIN S/IMPRESION	0.051 m NO TEJIDO	50	500
03714	DISCO L-21 MED S/IMPRESION	0.051 m NO TEJIDO	50	500
03664	DISCO L-21 GSO S/IMPRESION	0.051 m NO TEJIDO	50	500

2"

CÓDIGO	DESCRIPCIÓN 1	DESCRIPCIÓN 2	INNER	MASTER
03791	DISCO L-21 FIN S/IMPRESION	0.076 m NO TEJIDO	50	250
03748	DISCO L-21 MED S/IMPRESION	0.076 m NO TEJIDO	25	250
03685	DISCO L-21 GSO S/IMPRESION	0.076 m NO TEJIDO	25	250

3"

DISCO DE FIBRA **G-88 PLUS****Aplicaciones**

- » Desbaste pesado y corte agresivo en metales; alta resistencia al calor.
- » Adecuado para remover cordones de soldadura y rebabas, trabajo en uniones, acabados intermedios, limpieza pesada, lijado de metales y superficies a recubrir; útil también en fibra de vidrio y plásticos.

**Características**

- » Práctico sistema central de fijación para facilitar la operación.
- » Alto poder de corte y desbaste.

**Aplicaciones y recomendaciones**

4½"

CÓDIGO	DESCRIPCIÓN 1	DESCRIPCIÓN 2	INNER	MASTER
79761	DISCO G-88 PLUS 050 FANDELI	0.114 m x 0.022 m FIBRA	25	100
79763	DISCO G-88 PLUS 080 FANDELI	0.114 m x 0.022 m FIBRA	25	100
79764	DISCO G-88 PLUS 100 FANDELI	0.114 m x 0.022 m FIBRA	25	100
79765	DISCO G-88 PLUS 120 FANDELI	0.114 m x 0.022 m FIBRA	25	100

7"

CÓDIGO	DESCRIPCIÓN 1	DESCRIPCIÓN 2	INNER	MASTER
79777	DISCO G-88 PLUS 050 FANDELI	0.178 m x 0.022 m FIBRA	25	100
79779	DISCO G-88 PLUS 080 FANDELI	0.178 m x 0.022 m FIBRA	25	100
79780	DISCO G-88 PLUS 100 FANDELI	0.178 m x 0.022 m FIBRA	25	100
79781	DISCO G-88 PLUS 120 FANDELI	0.178 m x 0.022 m FIBRA	25	100

DISCO DE TELA **R013****Aplicaciones**

- » Uso ideal para operaciones de desbaste pesado.
- » Aplicaciones para lijado de pasta/masilla en repintado automotriz y lijado de superficies metálicas.

**Características**

- » Rápida acción de desbaste, acabados de alta calidad y larga vida útil.
- » Producto resistente y lavable.

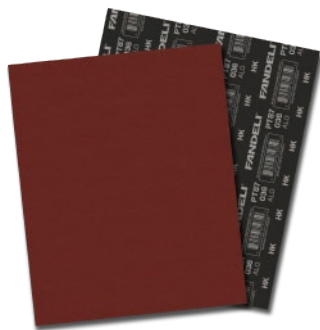
**Aplicaciones y recomendaciones**
**GRIPIT®**  
 HIGH PERFORMANCE

CIEGO 5"

CÓDIGO	DESCRIPCIÓN 1	DESCRIPCIÓN 2	INNER	MASTER
18069	DISCO R013 036P S/MARCA	0.127 m TELA GRIPIT	50	250
18916	DISCO R013 080P S/MARCA	0.127 m TELA GRIPIT	50	250

CIEGO 6"

CÓDIGO	DESCRIPCIÓN 1	DESCRIPCIÓN 2	INNER	MASTER
14048	DISCO R013 036P S/MARCA	0.152 m TELA GRIPIT	50	250
14049	DISCO R013 080P S/MARCA	0.152 m TELA GRIPIT	50	250



## LIJA RESPALDO TELA **PT87**

### Aplicaciones

- » Respaldo en tela con mineral de óxido de aluminio en graduación ANSI.
- » Uso manualmente o con lijadoras orbitales.

### Características

- » Ideales para pastas rellenadoras, plásticos, lacas, pinturas, metales ferrosos y no ferrosos.

### Aplicaciones y recomendaciones



CÓDIGO	DESCRIPCIÓN 1	DESCRIPCIÓN 2	INNER	MASTER
74870	HOJA PT87 036 FANDELI	0.230 m x 0.280 m TELA	25	250
74871	HOJA PT87 050 FANDELI	0.230 m x 0.280 m TELA	25	250
74872	HOJA PT87 060 FANDELI	0.230 m x 0.280 m TELA	25	250
74873	HOJA PT87 080 FANDELI	0.230 m x 0.280 m TELA	50	250
74874	HOJA PT87 100 FANDELI	0.230 m x 0.280 m TELA	50	250
74875	HOJA PT87 120 FANDELI	0.230 m x 0.280 m TELA	50	250



## TIRA DE LIJA **B080 SPEEDKUT**

### Aplicaciones

- » Nivel el contorno en hojalatería incluidas zonas con pasta/masilla.
- » Deja la superficie uniforme para recibir recubrimientos (pasta, plásticos, pinturas, barnices y lacas).
- » Entrega acabados tersos cuando se requiere una terminación fina.

### Características

- » Tecnología antitapado con estearato de zinc fundido; la capa adicional evita el tapado prematuro y prolonga la vida útil.
- » Alta velocidad de corte y mayor rendimiento.
- » Operación en seco y semihúmedo.

### Aplicaciones y recomendaciones



**GRIPIT®**

**SPEEDKUT**  
FANDELI

CÓDIGO	DESCRIPCIÓN 1	DESCRIPCIÓN 2	INNER	MASTER
79063	TIRA LIJA BW80 080P SPEEDKUT	0.070 m x 0.419 m PAPEL GRIPIT	50	250
79064	TIRA LIJA BW80 100P SPEEDKUT	0.070 m x 0.419 m PAPEL GRIPIT	50	250
79065	TIRA LIJA BW80 120P SPEEDKUT	0.070 m x 0.419 m PAPEL GRIPIT	50	250
79066	TIRA LIJA BW80 150P SPEEDKUT	0.070 m x 0.419 m PAPEL GRIPIT	50	250
79067	TIRA LIJA BW80 180P SPEEDKUT	0.070 m x 0.419 m PAPEL GRIPIT	50	250
79068	TIRA LIJA BW80 220P SPEEDKUT	0.070 m x 0.419 m PAPEL GRIPIT	50	250
79069	TIRA LIJA BW80 240P SPEEDKUT	0.070 m x 0.419 m PAPEL GRIPIT	50	250
79070	TIRA LIJA BW80 320P SPEEDKUT	0.070 m x 0.419 m PAPEL GRIPIT	50	250
79071	TIRA LIJA BW80 400P SPEEDKUT	0.070 m x 0.419 m PAPEL GRIPIT	50	250

TIRA DE LIJA **R013****Aplicaciones**

- » Línea óptima para lijar rellenos y pastas automotrices.
- » Diseñadas para desbaste alto y larga duración en moldeado, nivelado y afinado de pastas/masillas.
- » Efectivas en reparaciones de carrocería y en pinturas de origen o completas.
- » Indispensables en hojalatería del sector automotriz.

**Características**

- » Lavables y reutilizables, con material semi-flexible de alta resistencia.
- » Estructura abierta que previene tapaduras y mantiene el corte.
- » Compatibles con sistemas de anclaje GRIPIT y PSA.

**Aplicaciones y recomendaciones**LACAS Y  
PINTURAS

METAL

METAL NO  
FERROSO

MADERA



GARLOPA



CÓDIGO	DESCRIPCIÓN 1	DESCRIPCIÓN 2	INNER MASTER	
14050	TIRA LIJA R013 036P S/MARCA	0.070 m x 0.419 m PAPEL GRIPIT	50	250
16133	TIRA LIJA R013 040P S/MARCA	0.070 m x 0.419 m PAPEL GRIPIT	50	250
15655	TIRA LIJA R013 050P S/MARCA	0.070 m x 0.419 m PAPEL GRIPIT	50	250
16134	TIRA LIJA R013 060P S/MARCA	0.070 m x 0.419 m PAPEL GRIPIT	50	250
14475	TIRA LIJA R013 080P S/MARCA	0.070 m x 0.419 m PAPEL GRIPIT	50	250
15741	TIRA LIJA R013 100P S/MARCA	0.070 m x 0.419 m PAPEL GRIPIT	50	250
15907	TIRA LIJA R013 120P S/MARCA	0.070 m x 0.419 m PAPEL GRIPIT	50	250
14298	TIRA LIJA R013 036P S/MARCA	0.070 m x 0.445 m TELA	50	250
15248	TIRA LIJA R013 040P S/MARCA	0.070 m x 0.445 m TELA	50	250
14460	TIRA LIJA R013 080P S/MARCA	0.070 m x 0.445 m TELA	50	250





## RESPALDO PARA **DISCO DE FIBRA VULCANIZADA**

### Ventajas

- » Los respaldos de fibra de vidrio son recomendables para trabajos de desbaste medio.
- » Accesorios ideales para lijado y acabado con Discos de Fibra Vulcanizada **G-88**, ya sea con lijadoras eléctricas o neumáticas.

CÓDIGO	DESCRIPCIÓN 1	DESCRIPCIÓN 2	EMP. ÚNICO
04953	PLATO SOPORTE P/FIBRA VULC 1	0.146 m x 0.022 m FIBRA DE VIDRI	1
04942	PLATO SOPORTE P/FIBRA VULC 2	0.178 m x 0.022 m FIBRA DE VIDRI	1



## RESPALDO PARA **DISCO CAMBIO RÁPIDO**

### Ventajas

- » Sistema Torna-fácil con vástago de 1/4", soporte de 2" y 3".

CÓDIGO	DESCRIPCIÓN 1	DESCRIPCIÓN 2	INNER	MASTER
03523	RESPALDO DISCO C/VASTAGO 0.038 m	TORNAFACIL 0.038 m	50	250
02667	RESPALDO DISCO C/VASTAGO 0.051 m	TORNAFACIL 0.051 m	50	250
03525	RESPALDO DISCO C/VASTAGO 0.076 m	TORNAFACIL 0.076 m	50	250

## RESPALDO PARA **DISCO GIRA FÁCIL**

### Ventajas

- » Herramienta complementaria para discos de cambio rápido, para una aplicación segura y óptima.



CÓDIGO	DESCRIPCIÓN 1			
02092	RESPALDO DISCO GIRA FACIL 4	0.051 m CAUCHO C/VASTAGO	1	25
02060	RESPALDO DISCO GIRA FACIL 5	0.076 m CAUCHO C/VASTAGO	1	25



**FANDELI®**  
**AUTOMOTRIZ**



**PREPARACIÓN  
DE SUPERFICIES**

## HOJA ESTEARATO **B080 SPEEDKUT**



**SPEEDKUT**  
FANDELI

### Aplicaciones

- » Nivela el contorno en hojalatería incluidas zonas con pasta/masilla.
- » Deja la superficie uniforme para recibir recubrimientos (pasta, plásticos, pinturas, barnices y lacas).
- » Entrega acabados tersos cuando se requiere una terminación fina.

### Características

- » Tecnología antitapado con estearato de zinc fundido; la capa adicional evita el tapado prematuro y prolonga la vida útil.
- » Alta velocidad de corte y mayor rendimiento.
- » Operación en seco y semihúmedo.

### Aplicaciones y recomendaciones



LACAS Y PINTURAS



METAL NO FERROSO



PLÁSTICO



MADERA



LIJADO EN HÚMEDO

CÓDIGO	DESCRIPCIÓN 1	DESCRIPCIÓN 2	INNER	MASTER
77371	HOJA BW80 080P SPEEDKUT	0.230 m x 0.280 m PAPEL	50	500
77372	HOJA BW80 100P SPEEDKUT	0.230 m x 0.280 m PAPEL	50	500
77373	HOJA BW80 120P SPEEDKUT	0.230 m x 0.280 m PAPEL	50	500
77374	HOJA BW80 150P SPEEDKUT	0.230 m x 0.280 m PAPEL	50	500
77375	HOJA BW80 180P SPEEDKUT	0.230 m x 0.280 m PAPEL	50	500
77376	HOJA BW80 220P SPEEDKUT	0.230 m x 0.280 m PAPEL	50	500
77377	HOJA BW80 240P SPEEDKUT	0.230 m x 0.280 m PAPEL	50	500
77378	HOJA BW80 280P SPEEDKUT	0.230 m x 0.280 m PAPEL	50	500
77379	HOJA BW80 320P SPEEDKUT	0.230 m x 0.280 m PAPEL	50	500
77380	HOJA BW80 400P SPEEDKUT	0.230 m x 0.280 m PAPEL	50	500
77381	HOJA BW80 600P SPEEDKUT	0.230 m x 0.280 m PAPEL	50	500
77382	HOJA BW80 800P SPEEDKUT	0.230 m x 0.280 m PAPEL	50	500

## HOJA AGUA **PROTECH H-99**

### Aplicaciones

- » Su alta resistencia y poder de lijado facilitan operaciones de repintado automatizado.
- » Dorso de papel impermeable con propiedades antideslizantes que permiten operaciones en seco y en húmedo.

### Características

- » Su estructura cerrada asegura un lijado rápido y una larga vida útil.
- » El Carburo de Silicio brinda un acabado único en aplicaciones en húmedo.

### Aplicaciones y recomendaciones



LACAS Y PINTURAS



METAL NO FERROSO

CÓDIGO	DESCRIPCIÓN 1	DESCRIPCIÓN 2	INNER	MASTER
74050	HOJA H-99 080 FANDELI	0.230 m x 0.280 m PAPEL	50	500
74051	HOJA H-99 100 FANDELI	0.230 m x 0.280 m PAPEL	50	500
74052	HOJA H-99 120 FANDELI	0.230 m x 0.280 m PAPEL	50	500
74053	HOJA H-99 150 FANDELI	0.230 m x 0.280 m PAPEL	50	500
74054	HOJA H-99 180 FANDELI	0.230 m x 0.280 m PAPEL	50	500
74055	HOJA H-99 220 FANDELI	0.230 m x 0.280 m PAPEL	50	500
74056	HOJA H-99 240 FANDELI	0.230 m x 0.280 m PAPEL	50	500
74057	HOJA H-99 280 FANDELI	0.230 m x 0.280 m PAPEL	50	500
74058	HOJA H-99 320 FANDELI	0.230 m x 0.280 m PAPEL	50	500
74059	HOJA H-99 400 FANDELI	0.230 m x 0.280 m PAPEL	50	500
74060	HOJA H-99 500 FANDELI	0.230 m x 0.280 m PAPEL	50	500
74061	HOJA H-99 600 FANDELI	0.230 m x 0.280 m PAPEL	50	500



DISCO ESTEARATO **B080 SPEEDKUT****Aplicaciones**

- » Nivel el contorno en hojalatería incluidas zonas con pasta/masilla.
- » Deja la superficie uniforme para recibir recubrimientos (pasta, plásticos, pinturas, barnices y lacas).
- » Entrega acabados tersos cuando se requiere una terminación fina.

**Características**

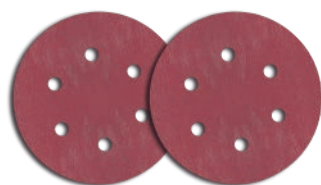
- » Tecnología antitapado con estearato de zinc fundido; la capa adicional evita el tapado prematuro y prolonga la vida útil.
- » Alta velocidad de corte y mayor rendimiento.
- » Operación en seco y semihúmedo.

**Aplicaciones y recomendaciones**
**SPEEDKUT**  
® FANDELI
**CIEGO 5"**

CÓDIGO	DESCRIPCIÓN 1	DESCRIPCIÓN 2	INNER	MASTER
78050	DISCO BW80 080P SPEEDKUT	0.127 m PAPEL GRIPIT	100	400
78051	DISCO BW80 100P SPEEDKUT	0.127 m PAPEL GRIPIT	100	400
78052	DISCO BW80 120P SPEEDKUT	0.127 m PAPEL GRIPIT	100	400
78053	DISCO BW80 150P SPEEDKUT	0.127 m PAPEL GRIPIT	100	400
78054	DISCO BW80 180P SPEEDKUT	0.127 m PAPEL GRIPIT	100	400
78055	DISCO BW80 220P SPEEDKUT	0.127 m PAPEL GRIPIT	100	400
78056	DISCO BW80 240P SPEEDKUT	0.127 m PAPEL GRIPIT	100	400
78057	DISCO BW80 280P SPEEDKUT	0.127 m PAPEL GRIPIT	100	400
78058	DISCO BW80 320P SPEEDKUT	0.127 m PAPEL GRIPIT	100	400
78059	DISCO BW80 400P SPEEDKUT	0.127 m PAPEL GRIPIT	100	400
78060	DISCO BW80 600P SPEEDKUT	0.127 m PAPEL GRIPIT	100	400
78061	DISCO BW80 800P SPEEDKUT	0.127 m PAPEL GRIPIT	100	400

**CIEGO 6"**

CÓDIGO	DESCRIPCIÓN 1	DESCRIPCIÓN 2	INNER	MASTER
79072	DISCO BW80 080P SPEEDKUT	0.152 m PAPEL GRIPIT	100	400
79073	DISCO BW80 100P SPEEDKUT	0.152 m PAPEL GRIPIT	100	400
79074	DISCO BW80 120P SPEEDKUT	0.152 m PAPEL GRIPIT	100	400
79075	DISCO BW80 150P SPEEDKUT	0.152 m PAPEL GRIPIT	100	400
79076	DISCO BW80 180P SPEEDKUT	0.152 m PAPEL GRIPIT	100	400
79077	DISCO BW80 220P SPEEDKUT	0.152 m PAPEL GRIPIT	100	400
79078	DISCO BW80 240P SPEEDKUT	0.152 m PAPEL GRIPIT	100	400
79079	DISCO BW80 280P SPEEDKUT	0.152 m PAPEL GRIPIT	100	400
79080	DISCO BW80 320P SPEEDKUT	0.152 m PAPEL GRIPIT	100	400
79081	DISCO BW80 400P SPEEDKUT	0.152 m PAPEL GRIPIT	100	400
79082	DISCO BW80 600P SPEEDKUT	0.152 m PAPEL GRIPIT	100	400
79083	DISCO BW80 800P SPEEDKUT	0.152 m PAPEL GRIPIT	100	400



## 6 PERFORACIONES 6"

CÓDIGO	DESCRIPCIÓN 1	DESCRIPCIÓN 2	INNER	MASTER
79084	DISCO BW80 080P SPEEDKUT	0.152 m PAPEL GRIPIT	100	400
79085	DISCO BW80 100P SPEEDKUT	0.152 m PAPEL GRIPIT	100	400
79086	DISCO BW80 120P SPEEDKUT	0.152 m PAPEL GRIPIT	100	400
79087	DISCO BW80 150P SPEEDKUT	0.152 m PAPEL GRIPIT	100	400
79088	DISCO BW80 180P SPEEDKUT	0.152 m PAPEL GRIPIT	100	400
79089	DISCO BW80 220P SPEEDKUT	0.152 m PAPEL GRIPIT	100	400
79090	DISCO BW80 240P SPEEDKUT	0.152 m PAPEL GRIPIT	100	400
79091	DISCO BW80 280P SPEEDKUT	0.152 m PAPEL GRIPIT	100	400
79092	DISCO BW80 320P SPEEDKUT	0.152 m PAPEL GRIPIT	100	400
79093	DISCO BW80 400P SPEEDKUT	0.152 m PAPEL GRIPIT	100	400
79094	DISCO BW80 600P SPEEDKUT	0.152 m PAPEL GRIPIT	100	400
79095	DISCO BW80 800P SPEEDKUT	0.152 m PAPEL GRIPIT	100	400



## DISCO CERÁMICO CC26

### Aplicaciones

- » Disco cerámico con dorso de papel peso C con anclaje GRIPIT y recubierto cerrado.
- » Respaldo de papel reforzado para un trabajo de alta demanda.
- » Para un lijado de mayor eficiencia y larga vida útil por su grano cerámico.

### Características

- » Alta resistencia.
- » Larga vida útil.
- » Sistema de anclaje GRIPIT.

### Aplicaciones y recomendaciones



LACAS Y PINTURAS



FIBRA DE VIDRIO



METAL



PLÁSTICO



USO MANUAL



LIJADORA ORBITAL



## 8 PERFORACIONES 5"

CÓDIGO	DESCRIPCIÓN 1	DESCRIPCIÓN 2	INNER	MASTER
77082	DISCO CC26 060 FANDELI	0.127 m PAPEL GRIPIT	100	1000
77083	DISCO CC26 080 FANDELI	0.127 m PAPEL GRIPIT	100	1000
77084	DISCO CC26 100 FANDELI	0.127 m PAPEL GRIPIT	100	1000
77085	DISCO CC26 120 FANDELI	0.127 m PAPEL GRIPIT	100	1000
77086	DISCO CC26 150 FANDELI	0.127 m PAPEL GRIPIT	100	1000
77087	DISCO CC26 180 FANDELI	0.127 m PAPEL GRIPIT	100	1000
77088	DISCO CC26 220 FANDELI	0.127 m PAPEL GRIPIT	100	1000
77089	DISCO CC26 240 FANDELI	0.127 m PAPEL GRIPIT	100	1000
77090	DISCO CC26 280 FANDELI	0.127 m PAPEL GRIPIT	100	1000
77091	DISCO CC26 320 FANDELI	0.127 m PAPEL GRIPIT	100	1000
77092	DISCO CC26 400 FANDELI	0.127 m PAPEL GRIPIT	100	1000
77093	DISCO CC26 500 FANDELI	0.127 m PAPEL GRIPIT	100	1000
77094	DISCO CC26 600 FANDELI	0.127 m PAPEL GRIPIT	100	1000



**CIEGO 6"**

CÓDIGO	DESCRIPCIÓN 1	DESCRIPCIÓN 2	INNER	MASTER
77009	DISCO CC26 060 FANDELI	0.152 m PAPEL GRIPIT	100	1000
77010	DISCO CC26 080 FANDELI	0.152 m PAPEL GRIPIT	100	1000
77011	DISCO CC26 100 FANDELI	0.152 m PAPEL GRIPIT	100	1000
77012	DISCO CC26 120 FANDELI	0.152 m PAPEL GRIPIT	100	1000
77013	DISCO CC26 150 FANDELI	0.152 m PAPEL GRIPIT	100	1000
77014	DISCO CC26 180 FANDELI	0.152 m PAPEL GRIPIT	100	1000
77015	DISCO CC26 220 FANDELI	0.152 m PAPEL GRIPIT	100	1000
77016	DISCO CC26 240 FANDELI	0.152 m PAPEL GRIPIT	100	1000
77017	DISCO CC26 280 FANDELI	0.152 m PAPEL GRIPIT	100	1000
77018	DISCO CC26 320 FANDELI	0.152 m PAPEL GRIPIT	100	1000
77019	DISCO CC26 400 FANDELI	0.152 m PAPEL GRIPIT	100	1000
77020	DISCO CC26 500 FANDELI	0.152 m PAPEL GRIPIT	100	1000
77021	DISCO CC26 600 FANDELI	0.152 m PAPEL GRIPIT	100	1000



**6 PERFORACIONES 6"**

CÓDIGO	DESCRIPCIÓN 1	DESCRIPCIÓN 2	INNER	MASTER
77095	DISCO CC26 060 FANDELI	0.152 m PAPEL GRIPIT	100	1000
77096	DISCO CC26 080 FANDELI	0.152 m PAPEL GRIPIT	100	1000
77097	DISCO CC26 100 FANDELI	0.152 m PAPEL GRIPIT	100	1000
77098	DISCO CC26 120 FANDELI	0.152 m PAPEL GRIPIT	100	1000
77099	DISCO CC26 150 FANDELI	0.152 m PAPEL GRIPIT	100	1000
77100	DISCO CC26 180 FANDELI	0.152 m PAPEL GRIPIT	100	1000
77101	DISCO CC26 220 FANDELI	0.152 m PAPEL GRIPIT	100	1000
77104	DISCO CC26 320 FANDELI	0.152 m PAPEL GRIPIT	100	1000
77105	DISCO CC26 400 FANDELI	0.152 m PAPEL GRIPIT	100	1000
77107	DISCO CC26 600 FANDELI	0.152 m PAPEL GRIPIT	100	1000



**14 PERFORACIONES 6"**

CÓDIGO	DESCRIPCIÓN 1	DESCRIPCIÓN 2	INNER	MASTER
77041	DISCO CC26 060 FANDELI	0.152 m x 0.017 m PAPEL GRIPIT	100	1000
77042	DISCO CC26 080 FANDELI	0.152 m x 0.017 m PAPEL GRIPIT	100	1000
77043	DISCO CC26 100 FANDELI	0.152 m x 0.017 m PAPEL GRIPIT	100	1000
77044	DISCO CC26 120 FANDELI	0.152 m x 0.017 m PAPEL GRIPIT	100	1000
77047	DISCO CC26 240 FANDELI	0.152 m x 0.017 m PAPEL GRIPIT	100	1000
77217	DISCO CC26 220 FANDELI	0.152 m x 0.017 m PAPEL GRIPIT	100	1000
77108	DISCO CC26 500 FANDELI	0.152 m x 0.017 m PAPEL GRIPIT	100	1000



**MULTIPERFORADO 6"**

CÓDIGO	DESCRIPCIÓN 1	DESCRIPCIÓN 2	INNER	MASTER
77110	DISCO CC26 060 FANDELI	0.152 m PAPEL GRIPIT	100	1000
77111	DISCO CC26 080 FANDELI	0.152 m PAPEL GRIPIT	100	1000
77112	DISCO CC26 100 FANDELI	0.152 m PAPEL GRIPIT	100	1000
77113	DISCO CC26 120 FANDELI	0.152 m PAPEL GRIPIT	100	1000
77115	DISCO CC26 180 FANDELI	0.152 m PAPEL GRIPIT	100	1000
77116	DISCO CC26 220 FANDELI	0.152 m PAPEL GRIPIT	100	1000
77119	DISCO CC26 320 FANDELI	0.152 m PAPEL GRIPIT	100	1000
77120	DISCO CC26 400 FANDELI	0.152 m PAPEL GRIPIT	100	1000
77122	DISCO CC26 600 FANDELI	0.152 m PAPEL GRIPIT	100	1000





## TIRA CERÁMICA CC26



### Aplicaciones

- » Tira cerámica con dorso de papel peso C con anclaje GRIPIT y recubierto cerrado.
- » Respaldo de papel reforzado para un trabajo de alta demanda.
- » Para un lijado de mayor eficiencia y larga vida útil por su grano cerámico.

### Características

- » Alta resistencia.
- » Larga vida útil.
- » Sistema de anclaje GRIPIT.

### Aplicaciones y recomendaciones



LACAS Y PINTURAS



FIBRA DE VIDRIO



METAL



PLÁSTICO



USO MANUAL



LIJADORA ORBITAL



CÓDIGO	DESCRIPCIÓN 1	DESCRIPCIÓN 2	INNER	MASTER
77123	TIRA LIJA CC26 060 FANDELI	0.070 m x 0.419 m PAPEL GRIPIT	100	1000
77124	TIRA LIJA CC26 080 FANDELI	0.070 m x 0.419 m PAPEL GRIPIT	100	1000
77126	TIRA LIJA CC26 120 FANDELI	0.070 m x 0.419 m PAPEL GRIPIT	100	1000
77128	TIRA LIJA CC26 180 FANDELI	0.070 m x 0.419 m PAPEL GRIPIT	100	1000
77129	TIRA LIJA CC26 220 FANDELI	0.070 m x 0.419 m PAPEL GRIPIT	100	1000
77132	TIRA LIJA CC26 320 FANDELI	0.070 m x 0.419 m PAPEL GRIPIT	100	1000
77133	TIRA LIJA CC26 400 FANDELI	0.070 m x 0.419 m PAPEL GRIPIT	100	1000

## NUEVA LÍNEA DE TIRAS Y DISCOS PERFORADOS

**DISCOS Y TIRAS CERÁMICOS CC26**  
Discos 5" y 6" con 6, 8, 14 perforaciones y multiperforado

**DISCOS Y TIRAS DE MALLA LC81**  
Discos 5"

**DISCOS FÍLMICOS PC26**  
Discos 5" y 6" con 6, 8, 14 perforaciones y multiperforado

## DISCO FÍLMICO PC26

### Aplicaciones

- » Disco cerámico con mezcla de aluminio, dorso fílmico, anclaje GRIPIT y recubierto cerrado.
- » Lijado de mayor eficiencia y larga vida útil por su grano cerámico.
- » Su respaldo único permite un lijado suave y flexible, con mayor resistencia durante el trabajo.

### Características

- » Alta resistencia.
- » Larga vida útil.
- » Sistema de anclaje GRIPIT.

### Aplicaciones y recomendaciones



### 8 PERFORACIONES 5"

CÓDIGO	DESCRIPCIÓN 1	DESCRIPCIÓN 2	INNER	MASTER
77136	DISCO PC26 060 FANDELI	0.127 m FILM GRIPIT	100	1000
77137	DISCO PC26 080 FANDELI	0.127 m FILM GRIPIT	100	1000
77138	DISCO PC26 100 FANDELI	0.127 m FILM GRIPIT	100	1000
77139	DISCO PC26 120 FANDELI	0.127 m FILM GRIPIT	100	1000
77140	DISCO PC26 150 FANDELI	0.127 m FILM GRIPIT	100	1000
77141	DISCO PC26 180 FANDELI	0.127 m FILM GRIPIT	100	1000
77142	DISCO PC26 220 FANDELI	0.127 m FILM GRIPIT	100	1000
77143	DISCO PC26 240 FANDELI	0.127 m FILM GRIPIT	100	1000
77144	DISCO PC26 280 FANDELI	0.127 m FILM GRIPIT	100	1000
77145	DISCO PC26 320 FANDELI	0.127 m FILM GRIPIT	100	1000
77147	DISCO PC26 500 FANDELI	0.127 m FILM GRIPIT	100	1000
77148	DISCO PC26 600 FANDELI	0.127 m FILM GRIPIT	100	1000
77149	DISCO PC26 800 FANDELI	0.127 m FILM GRIPIT	100	1000
77150	DISCO PC26 1000 FANDELI	0.127 m FILM GRIPIT	100	1000
77151	DISCO PC26 1200 FANDELI	0.127 m FILM GRIPIT	100	1000
77152	DISCO PC26 1500 FANDELI	0.127 m FILM GRIPIT	100	1000
77153	DISCO PC26 2000 FANDELI	0.127 m FILM GRIPIT	100	1000



## CIEGO 6"



CÓDIGO	DESCRIPCIÓN 1	DESCRIPCIÓN 2	INNER	MASTER
77022	DISCO PC26 060 FANDELI	0.152 m FILM GRIPIT	100	1000
77023	DISCO PC26 080 FANDELI	0.152 m FILM GRIPIT	100	1000
77024	DISCO PC26 100 FANDELI	0.152 m FILM GRIPIT	100	1000
77025	DISCO PC26 120 FANDELI	0.152 m FILM GRIPIT	100	1000
77026	DISCO PC26 150 FANDELI	0.152 m FILM GRIPIT	100	1000
77027	DISCO PC26 180 FANDELI	0.152 m FILM GRIPIT	100	1000
77028	DISCO PC26 220 FANDELI	0.152 m FILM GRIPIT	100	1000
77029	DISCO PC26 240 FANDELI	0.152 m FILM GRIPIT	100	1000
77030	DISCO PC26 280 FANDELI	0.152 m FILM GRIPIT	100	1000
77031	DISCO PC26 320 FANDELI	0.152 m FILM GRIPIT	100	1000
77032	DISCO PC26 400 FANDELI	0.152 m FILM GRIPIT	100	1000
77033	DISCO PC26 500 FANDELI	0.152 m FILM GRIPIT	100	1000
77034	DISCO PC26 600 FANDELI	0.152 m FILM GRIPIT	100	1000
77035	DISCO PC26 800 FANDELI	0.152 m FILM GRIPIT	100	1000
77036	DISCO PC26 1000 FANDELI	0.152 m FILM GRIPIT	100	1000
77037	DISCO PC26 1200 FANDELI	0.152 m FILM GRIPIT	100	1000
77038	DISCO PC26 1500 FANDELI	0.152 m FILM GRIPIT	100	1000
77039	DISCO PC26 2000 FANDELI	0.152 m FILM GRIPIT	100	1000

## 6 PERFORACIONES 6"



CÓDIGO	DESCRIPCIÓN 1	DESCRIPCIÓN 2	INNER	MASTER
77154	DISCO PC26 060 FANDELI	0.152 m FILM GRIPIT	100	1000
77155	DISCO PC26 080 FANDELI	0.152 m FILM GRIPIT	100	1000
77156	DISCO PC26 100 FANDELI	0.152 m FILM GRIPIT	100	1000
77157	DISCO PC26 120 FANDELI	0.152 m FILM GRIPIT	100	1000
77158	DISCO PC26 150 FANDELI	0.152 m FILM GRIPIT	100	1000
77159	DISCO PC26 180 FANDELI	0.152 m FILM GRIPIT	100	1000
77160	DISCO PC26 220 FANDELI	0.152 m FILM GRIPIT	100	1000
77161	DISCO PC26 240 FANDELI	0.152 m FILM GRIPIT	100	1000
77163	DISCO PC26 320 FANDELI	0.152 m FILM GRIPIT	100	1000
77164	DISCO PC26 400 FANDELI	0.152 m FILM GRIPIT	100	1000
77166	DISCO PC26 600 FANDELI	0.152 m FILM GRIPIT	100	1000
77167	DISCO PC26 800 FANDELI	0.152 m FILM GRIPIT	100	1000
77168	DISCO PC26 1000 FANDELI	0.152 m FILM GRIPIT	100	1000
77169	DISCO PC26 1200 FANDELI	0.152 m FILM GRIPIT	100	1000
77170	DISCO PC26 1500 FANDELI	0.152 m FILM GRIPIT	100	1000
77171	DISCO PC26 2000 FANDELI	0.152 m FILM GRIPIT	100	1000

## 14 PERFORACIONES 6"



CÓDIGO	DESCRIPCIÓN 1	DESCRIPCIÓN 2	INNER	MASTER
77172	DISCO PC26 060 FANDELI	0.152 m x 0.017 m FILM GRIPIT	100	1000
77173	DISCO PC26 080 FANDELI	0.152 m x 0.017 m FILM GRIPIT	100	1000
77174	DISCO PC26 100 FANDELI	0.152 m x 0.017 m FILM GRIPIT	100	1000
77175	DISCO PC26 120 FANDELI	0.152 m x 0.017 m FILM GRIPIT	100	1000
77179	DISCO PC26 240 FANDELI	0.152 m x 0.017 m FILM GRIPIT	100	1000
77181	DISCO PC26 320 FANDELI	0.152 m x 0.017 m FILM GRIPIT	100	1000
77185	DISCO PC26 800 FANDELI	0.152 m x 0.017 m FILM GRIPIT	100	1000
77187	DISCO PC26 1200 FANDELI	0.152 m x 0.017 m FILM GRIPIT	100	1000
77188	DISCO PC26 1500 FANDELI	0.152 m x 0.017 m FILM GRIPIT	100	1000
77189	DISCO PC26 2000 FANDELI	0.152 m x 0.017 m FILM GRIPIT	100	1000



### MULTIPERFORADO 6"

CÓDIGO	DESCRIPCIÓN 1	DESCRIPCIÓN 2	INNER	MASTER
77190	DISCO PC26 060 FANDELI	0.152 m FILM GRIPIT	100	1000
77191	DISCO PC26 080 FANDELI	0.152 m FILM GRIPIT	100	1000
77192	DISCO PC26 100 FANDELI	0.152 m FILM GRIPIT	100	1000
77193	DISCO PC26 120 FANDELI	0.152 m FILM GRIPIT	100	1000
77195	DISCO PC26 180 FANDELI	0.152 m FILM GRIPIT	100	1000
77196	DISCO PC26 220 FANDELI	0.152 m FILM GRIPIT	100	1000
77198	DISCO PC26 280 FANDELI	0.152 m FILM GRIPIT	100	1000
77199	DISCO PC26 320 FANDELI	0.152 m FILM GRIPIT	100	1000
77200	DISCO PC26 400 FANDELI	0.152 m FILM GRIPIT	100	1000
77201	DISCO PC26 500 FANDELI	0.152 m FILM GRIPIT	100	1000
77202	DISCO PC26 600 FANDELI	0.152 m FILM GRIPIT	100	1000
77203	DISCO PC26 800 FANDELI	0.152 m FILM GRIPIT	100	1000
77204	DISCO PC26 1000 FANDELI	0.152 m FILM GRIPIT	100	1000
77205	DISCO PC26 1200 FANDELI	0.152 m FILM GRIPIT	100	1000
77206	DISCO PC26 1500 FANDELI	0.152 m FILM GRIPIT	100	1000
77207	DISCO PC26 2000 FANDELI	0.152 m FILM GRIPIT	100	1000



## ROLLO FÍLMICO PC26

### Aplicaciones

- » Rollo cerámico con mezcla de aluminio, dorso fílmico, anclaje GRIPIT y recubierto cerrado.
- » Lijado de mayor eficiencia y larga vida útil por su grano cerámico.
- » Su respaldo único permite un lijado suave y flexible, con mayor resistencia durante el trabajo.

### Características

- » Alta resistencia.
- » Larga vida útil.
- » Sistema de anclaje GRIPIT.

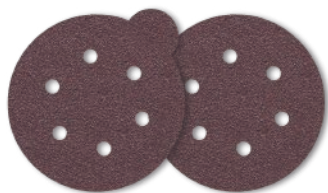
### Aplicaciones y recomendaciones



### MULTIPERFORADO

CÓDIGO	DESCRIPCIÓN 1	DESCRIPCIÓN 2	INNER	MASTER
73050	ROLLO PC26 060 FANDELI	0.069 m x 12 m FILM GRIPIT	1	18
73051	ROLLO PC26 080 FANDELI	0.069 m x 12 m FILM GRIPIT	1	18
81070	ROLLO PC26 120 FANDELI	0.069 m x 12 m FILM GRIPIT	1	18
81071	ROLLO PC26 180 FANDELI	0.069 m x 12 m FILM GRIPIT	1	18
73052	ROLLO PC26 220 FANDELI	0.069 m x 12 m FILM GRIPIT	1	18
73053	ROLLO PC26 320 FANDELI	0.069 m x 12 m FILM GRIPIT	1	18
81072	ROLLO PC26 400 FANDELI	0.069 m x 12 m FILM GRIPIT	1	18

## DISCO TELA X088



### Aplicaciones

- » Preparación y limpieza, metales no ferrosos para retiro de suciedad o pintura previa ya dañada, o bien, para tratamiento de superficies y preparados para aplicación de recubrimientos.
- » Preparación de superficies laminadas.

### Características

- » Alta resistencia y flexibilidad.
- » Su estructura abierta previene tapaduras.

### Aplicaciones y recomendaciones



METAL



METAL NO FERROSO



USO MANUAL



LIJADORA ORBITAL



**6 PERFORACIONES 6"**

CÓDIGO	DESCRIPCIÓN 1	DESCRIPCIÓN 2	INNER	MASTER
07839	DISCO X088 080 FANDELI	0.152 m TELA GRIPIT	50	250
07841	DISCO X088 120 FANDELI	0.152 m TELA GRIPIT	50	250

## ALMOHADILLA MARRÓN



### Aplicaciones

- » Trabaja molduras y piezas irregulares/talladas sin perder forma.
- » Asienta selladores y barnices en superficies planas e irregulares para un acabado parejo.
- » Limpia, acondiciona y acaba metales (inox, al carbón, aluminio, bronce, hierro forjado).
- » Logra acabados en pinturas satinadas y deja anclaje para la nueva capa de pintura.

### Características

- » Gran flexibilidad: se adapta a la superficie sin deformar la geometría de la pieza.
- » Entrega micro-acabados tersos en metal, no se tapa, disipa calor y deja un patrón uniforme.
- » Ahorra tintas/selladores/barnices al cerrar poros y reducir la absorción.

### Aplicaciones y recomendaciones



METAL



METAL NO FERROSO



PLÁSTICO



MADERA



USO MANUAL



LIJADO EN SECO



LIJADO EN HÚMEDO

CÓDIGO	DESCRIPCIÓN 1	DESCRIPCIÓN 2	INNER	MASTER
01451	ALMOHADILLA MRON E / FINO	0.152 m x 0.229 m	10	50
01502	ALMOHADILLA MRON FINO	0.152 m x 0.229 m	10	50
01776	ALMOHADILLA MRON M / FINO	0.152 m x 0.229 m	10	50



## ALMOHADILLA GRIS

### Aplicaciones

- » Ideal para el acabado final de productos metálicos como llaveros o hebillas.
- » Acabados ultra finos en plásticos, hule natural y manufactura de autopartes.
- » Diseñada para producir acabados de alta calidad con patrones de rayado uniformes.

### Características

- » Gran flexibilidad: se adapta a la superficie sin deformar la geometría de la pieza.
- » Entrega micro-acabados tersos en metales.
- » No se tapa, disipa el calor y produce patrones de rayado uniformes en las piezas.

### Aplicaciones y recomendaciones



6" x 9"

CÓDIGO	DESCRIPCIÓN 1	DESCRIPCIÓN 2	INNER	MASTER
01459	ALMOHADILLA GRIS FANDELI ULTRAFINO	0.152 m x 0.229 m	10	50

## COJÍN INTERMEDIO

### Ventajas

- » Para conformación en superficies curvas dando un mejor acabado.

CÓDIGO	DESCRIPCIÓN 1	DESCRIPCIÓN 2	EMP. ÚNICO
02541	COJIN INTERMEDIO T1 0.127 mm	HUL. ESP / GANCHILLO / C / PER / APS05H	1
02457	COJIN INTERMEDIO T2 0.127 mm	HUL. ESP / GANCHILLOS / PERF / APS05	1
02586	COJIN INTERMEDIO T1 0.152 mm	HUL. ESP / GANCHILLO / C / PER / APS06H	1
02483	COJIN INTERMEDIO T2 0.152 mm	HUL. ESP / GANCHILLOS / PERF / APS06	1



## MASKING TAPE AUTOMOTRIZ

### Aplicaciones

- » Para el enmascarado en repintado automotriz o pintura arquitectónica, donde se requiere impermeabilidad en solventes comunes y resistencia a temperatura de hasta 80°C.

### Características

- » Impermeable a la humedad y a solventes comunes de pinturas.
- » Resistente a temperaturas de hasta 80°C, permite reposicionar la cinta durante la aplicación.
- » No deja residuos de adhesivo al retirar la cinta.
- » Permite aplicaciones rectas y curvas sin perder efectividad.
- » Con desplazamiento continuo al extraer del rollo y resistencia del papel.

### Aplicaciones y recomendaciones



CÓDIGO	DESCRIPCIÓN 1	DESCRIPCIÓN 2	EMP. INT.	EMP. EXT.
74834	MASKING TAPE AUTOMOTRIZ	12 mm x 50m (1/2")	1	72 pzas. x caja
74835	MASKING TAPE AUTOMOTRIZ	18 mm x 50 m (3/4")	1	48 pzas. x caja
74836	MASKING TAPE AUTOMOTRIZ	24 mm x 50m (1")	1	36 pzas. x caja
78396	MASKING TAPE AUTOMOTRIZ	36 mm x 50m (1 1/2")	1	24 pzas. x caja
74837	MASKING TAPE AUTOMOTRIZ	48 mm x 50 m (2")	1	24 pzas. x caja



## MASKING TAPE AUTOMOTRIZ ALTA TEMPERATURA

### Aplicaciones

- » Ideal para procesos de horneado de pintura.

### Características

- » Resistente al calor extremo (hasta **120°C**) y humedad.
- » Ajustable a líneas rectas y curvas.
- » Cinta conformable e impermeable.
- » Aplicación en lámina automotriz/carrocerías.

### Aplicaciones y recomendaciones



AUTOMOTRIZ



LACAS Y PINTURAS



USO MANUAL

CÓDIGO	DESCRIPCIÓN 1	DESCRIPCIÓN 2	EMP. INT.	EMP. EXT.
81023	MASKING TAPE ALTA TEMPERATURA	12 mm x 50m (1/2")	1	72 pzas. x caja
81024	MASKING TAPE ALTA TEMPERATURA	18 mm x 50 m (3/4")	1	48 pzas. x caja
81025	MASKING TAPE ALTA TEMPERATURA	48 mm x 50 m (2")	1	24 pzas. x caja



## RESPALDO PARA DISCO MANUAL

### Ventajas

- » Adecuado para el lijado manual con discos de contacto.
- » Distribuye la presión del lijado y brinda un acabado homogéneo.



CÓDIGO	DESCRIPCIÓN 1	DESCRIPCIÓN 2	EMP. ÚNICO
02612	RESPALDO MANUAL / P / DISCO GRIPIT	0.152 m ESPUMA DE ESTIRENO BD	1



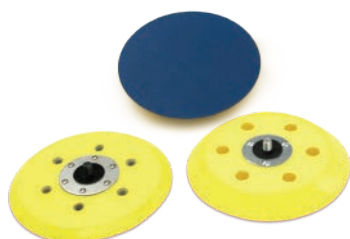
## RESPALDO PARA DISCO DE FIBRA

### Ventajas

- » Para uso en lijadoras orbitales.
- » Respaldos perforados y ciegos.



CÓDIGO	DESCRIPCIÓN 1	DESCRIPCIÓN 2	EMP. ÚNICO
20653	RESPALDO DISCO-GAN. HMNTA. ROTO.	0.127 m POLIUR. GANCH-S / PERF.	1
02196	RESPALDO DISCO GAN. HMNTA. ROTO.	0.152 m URETBD / GANCH S / PERF.	1



## RESPALDO PARA DISCO DE CONTACTO

### Ventajas

- » Para tareas de lijado y acabado con el uso de discos de contacto. Su uso es con máquinas roto-orbitales neumáticas.
- » Respaldos perforados y ciegos.



CÓDIGO	DESCRIPCIÓN 1	DESCRIPCIÓN 2	EMP. ÚNICO
02028	RESPALDO DISCO PSA HMNTA. ROTO.	0.127 m URETBD / VINILO S / PERF.	1
02133	RESPALDO DISCO GAN. HMNTA. ROTO.	0.127 m URETBD / GANCH S / PERF.	1
02197	RESPALDO DISCO / GAN / HMNTA ROTO.	0.152 m URETBD / GANCH C / 6 PERF	1

**FANDELI®**  
**AUTOMOTRIZ**



**PULIDO Y  
ENCERADO**



## HOJA B-99 PLUS

### Aplicaciones

- » Lijado idóneo para operaciones de repintado automotriz.
- » Trabajo de operaciones de prepulido en repintado automotriz, así como preparación de superficies.
- » Excelentes resultados en barnices transparentes para corrección de superficies.

### Características

- » El Carburo de Silicio proporciona un poder de corte superior que reduce tiempos de trabajo.
- » Su alta resistencia y poder de lijado facilitan la operación.
- » Dorso de papel diferenciado en color amarillo, impermeable con propiedades antideslizantes que permite trabajo en seco, húmedo y semi húmedo.
- » Dorso altamente flexible que se adapta fácilmente a cualquier superficie.

### Aplicaciones y recomendaciones


LACAS Y  
PINTURAS

METAL NO  
FERROSO

USO  
MANUAL

LIJADORA  
ORBITAL

LIJADO  
EN HÚMEDO

### HOJA

CÓDIGO	DESCRIPCIÓN 1	DESCRIPCIÓN 2	INNER	MASTER
76141	HOJA B-99 1000 FANPLUSYW	0.230 m x 0.280 m PAPEL	25	250
76142	HOJA B-99 1200 FANPLUSYW	0.230 m x 0.280 m PAPEL	25	250
76143	HOJA B-99 1500 FANPLUSYW	0.230 m x 0.280 m PAPEL	25	250
76144	HOJA B-99 2000 FANPLUSYW	0.230 m x 0.280 m PAPEL	25	250
76145	HOJA B-99 2500 FANPLUSYW	0.230 m x 0.280 m PAPEL	25	250

### MEDIA HOJA

CÓDIGO	DESCRIPCIÓN 1	DESCRIPCIÓN 2	INNER	MASTER
77362	HOJA B-99 1000 FANPLUSYW	0.140 m x 0.230 m PAPEL	25	250
77363	HOJA B-99 1200 FANPLUSYW	0.140 m x 0.230 m PAPEL	25	250
77364	HOJA B-99 1500 FANPLUSYW	0.140 m x 0.230 m PAPEL	25	250
77365	HOJA B-99 2000 FANPLUSYW	0.140 m x 0.230 m PAPEL	25	250
77366	HOJA B-99 2500 FANPLUSYW	0.140 m x 0.230 m PAPEL	25	250

## PULIMENTO PROTECH



### Ventajas

- » Pulimento **FANDELI® Protech®** diseñado para eliminar rayas de lija grado 1500P a finos, por su alto corte y fórmula libre de siliconas y rellenos es recomendable para cualquier tipo de pintura.
- » Uso ideal con Borla Doble Cara **FANDELI® (29475)**.

### Características

- » Para uso Profesional.
- » Todo tipo de pintura.
- » Libre de silicona y rellenos.

### Aplicaciones y recomendaciones


LACAS Y  
PINTURAS


PULIDORA

CÓDIGO	DESCRIPCIÓN 1	DESCRIPCIÓN 2	EMP. INT.	EMP. EXT.
72917	PULIMENTO FANDELI	BOTELLA DE 946 ml / 32 fl oz	1	6
72918	PULIMENTO FANDELI	GALON 3.78 L / 1	1	2



## ABRILLANTADOR **PROTECH**

### Ventajas

- » Abrillantador **FANDELI® Protech®** diseñado para eliminar marcas de pulido dejando un acabado impecable de alto brillo y libre de hologramas.
- » Uso ideal con Esponja Negra **FANDELI® (29476)**.

### Características

- » Para todo tipo de pintura.
- » Fácil de usar.
- » Libre de silicona y rellenos.

### Aplicaciones y recomendaciones



CÓDIGO	DESCRIPCIÓN 1	DESCRIPCIÓN 2	EMP. INT.	EMP. EXT.
72913	ABRILLANTADOR FANDELI	BOTELLA DE 946 ml/32 fl oz	1	6
72914	ABRILLANTADOR FANDELI	GALON DE 3.78 L/1 GALON	1	2

## CERA **CARNAUBA**

### Ventajas

- » Deja la pintura brillante y protegida con súper repelencia al agua y a los factores contaminantes del medio ambiente.

### Características

- » Alto brillo, protección y suavidad.
- » Fácil de aplicar y retirar.
- » Excelente efecto de repelencia al agua.
- » Ideal para cualquier tipo de pintura.
- » Incluye esponja aplicadora.

### Aplicaciones y recomendaciones



CÓDIGO	DESCRIPCIÓN 1	DESCRIPCIÓN 2	EMP. INT.	EMP. EXT.
76425	CERA DE CARNAUBA	LATA DE 300g	6	24



## BORLA DOBLE CARA

### Ventajas

» La borla de doble cara remueve marcas del lijado con grados microfinos.

### Aplicaciones y recomendaciones



CÓDIGO	DESCRIPCIÓN 1	DESCRIPCIÓN 2	EMP. INT.	EMP. EXT.
29475	BORLA DOBLE CARA	0.203 mm 100% LANA	1	5



## ESPONJA NEGRA PARA PULIR

### Ventajas

» Esponja para abrillantado, brinda el brillo final a la superficie después del pulido con borla.

### Aplicaciones y recomendaciones



CÓDIGO	DESCRIPCIÓN 1	DESCRIPCIÓN 2	EMP. INT.	EMP. EXT.
29476	ESPONJA NEGRA	191 mm C / GRIPIT	1	6

## MATERIAL APOYO PDV



CÓDIGO	DESCRIPCIÓN 1	DESCRIPCIÓN 2	INNER	MASTER
120625	EXHIBIDOR HOJA DE AGUA RA	9 NIVELES EN COLOR NEGRO	1	1
120623	EXHIBIDOR DISCOS RA	8 NIVELES	1	1

**75**  
1950 - 2025  
**SONAX®**

**SONAX®**

MADE IN GERMANY



# CATÁLOGO DE PRODUCTOS

[sonaxmexico.com](https://sonaxmexico.com)



SONAX México



## SHAMPOO BRILLO CONCENTRADO

### Descripción

- » Fuerza limpiadora concentrada para el lavado manual de vehículos.
- » Rápido y efectivo contra la suciedad típica de la carretera sin atacar las superficies como pintura, vidrios, metal, plástico y goma, baldosas, porcelana y esmalte.
- » Libre de fosfatos.

CÓDIGO	DESCRIPCIÓN	CONTENIDO	EMP. EXT.
75009	SONAX SHAMPOO BRILLO CONCENTR	1000 ml	6



## SHAMPOO CON CERA

### Descripción

- » Para el cuidado rápido de la pintura durante el lavado manual: lavado y protección a la vez.
- » Disuelve completamente la suciedad y las ceras contenidas recubren la carrocería pintada con una capa protectora para más brillo y duración.

CÓDIGO	DESCRIPCIÓN	CONTENIDO	EMP. EXT.
75008	SONAX SHAMPOO CON CERA	500 ml	6



## VISIÓN CLARA 1:100

### Descripción

- » Aditivo de alta concentración para el lavaparabrisas en la estación estival.
- » Tan solo 25 ml de concentrado rinden para 2.5 litros de líquido detergente.
- » Elimina insectos, aceite, hollín, silicona y peligrosas capas reflectantes sin formación de estrías.

CÓDIGO	DESCRIPCIÓN	CONTENIDO	EMP. EXT.
75016	SONAX VISIÓN CLARA 1:100	250 ml	6



## LIMPIA TAPICES

### Descripción

- » Limpiador especial para todo el interior del vehículo.
- » Elimina a fondo, y sin atacar las superficies, la suciedad más difícil (grasa, aceite, manchas de alquitrán) en plásticos y telas: techo del vehículo, asientos tapizados, salpicadero, revestimientos interiores y techos corredizos/tejados de plástico.
- » Deja la cabina con un aroma fresco.

CÓDIGO	DESCRIPCIÓN	CONT.	EMP. EXT.
75010	SONAX LIMPIA TAPICES	CONTENIDO	6



## SONAX LIMPIADOR **CLEANSTAR ECO**

### Descripción

- » Limpiador multiusos neutro para interiores automotrices y superficies delicadas.
- » Limpiador suave para todas las superficies del interior del automóvil: cristales, tapicerías, plástico, alcántara, cuero, etc.
- » Elimina con suavidad incluso la suciedad más incrustada y deja una agradable y fresca fragancia.
- » Ideal para limpiar, sin dejar rayas, superficies de cristal, pantallas táctiles sensibles.
- » Listo para usar.
- » Con eliminador de olores.

CÓDIGO	DESCRIPCIÓN	CONTENIDO	EMP. EXT.
75065	SONAX LIMPIADOR CLEANSTAR ECO	750 ml	6


**PRODUCTO  
NUEVO**

## SONAX LIMPIADOR **MATE LEMON ROCK**

### Descripción

- » Spray limpiador para interiores con efecto mate y fragancia cítrica.
- » Limpia y cuida todas las piezas de plástico del coche.
- » Repele el polvo, es antiestático y protege el plástico para mantenerlo limpio por más tiempo.
- » Especialmente indicado para superficies mates y texturizadas así como accesorios de madera.
- » Se mantiene el aspecto mate original.
- » Deja una fragancia refrescante.

CÓDIGO	DESCRIPCIÓN	CONTENIDO	EMP. EXT.
75066	SONAX LIMPIADOR MATE LEMONROCK	500 ml	6


**PRODUCTO  
NUEVO**

## CREMA **PARA CUEROS**

### Descripción

- » Loción de alta calidad para la limpieza delicada y el cuidado de cuero liso (natural, artificial y vegano) en interiores de auto, trajes de moto, bolsos, muebles y más.
- » Refresca los colores y la consistencia del cuero, elimina sin esfuerzo suciedad, aceite y grasa, y deja el material flexible, ayudando a prevenir la cuarteadura.
- » Formulada con cera de abeja y siliconas que brindan protección duradera con efecto repelente al agua; renueva el tacto del cuero sin volverlo resbaladizo.
- » Incluye aroma a cuero y protección UV.

CÓDIGO	DESCRIPCIÓN	CONTENIDO	EMP. EXT.
75004	SONAX CREMA PARA CUEROS	250 ml	6



## EASY SHINE **APLICACIÓN AL SOL**



### Descripción

- » Abrillantador para pinturas nuevas, mates y ligeramente envejecidas (también metalizadas).
- » Sus abrasivos ultra finos limpian con suavidad, corrigen irregularidades finas y renuevan brillo y color.
- » Enriquecido con cera de carnauba de alta calidad que ofrece protección duradera contra las inclemencias del tiempo.
- » Fácil de aplicar, actúa contra raspones ligeros y colores apagados; puede usarse con pulidora y aplicarse bajo el sol o sobre lámina caliente.

CÓDIGO	DESCRIPCIÓN	CONTENIDO	EMP. EXT.
75000	SONAX EASY SHINE CERA SOL	250 ml	6

## SONAX **CERA RÁPIDA**



### Descripción

- » Aporta un brillo reluciente y protege.
- » Una emulsión de alta efectividad para limpieza y cuidado.
- » Sella la pintura y confiere un brillo sin estrías, muy cómoda de usar.
- » También apto para el cuidado de partes de plástico y de goma.

CÓDIGO	DESCRIPCIÓN	CONTENIDO	EMP. EXT.
75034	SONAX CERA RAPIDA	500 ml	6

## RENOVADOR **DE PLÁSTICOS**



### Descripción

- » Refresca y cuida el color de las partes de plástico desmoronadas, gastadas o desteñidas del exterior.
- » El soporte de la esponja garantiza una aplicación precisa y confortable.

CÓDIGO	DESCRIPCIÓN	CONTENIDO	EMP. EXT.
75017	SONAX RENOVADOR DE PLASTICOS	100 ml	6

## RENOVADOR **DE GOMAS**



### Descripción

- » Limpia, cuida y suaviza todas las partes de goma del coche preservando su elasticidad.
- » Prolonga su vida y refresca los colores.
- » También limpia sin esfuerzo neumáticos y alfombrillas, devolviéndoles un aspecto fresco y nuevo.

CÓDIGO	DESCRIPCIÓN	CONTENIDO	EMP. EXT.
75518	SONAX RENOVADOR DE GOMAS	300 ml	6

SONAX DESENGRASANTE **MULTIUSOS****Descripción**

- » Elimina de forma rápida y fiable toda la suciedad de aceite y grasa de motores, piezas de máquinas, unidades y herramientas.
- » El producto tiene excelentes propiedades de fluencia, por lo que se puede llegar sin problemas incluso a las zonas de difícil acceso.

CÓDIGO	DESCRIPCIÓN	CONTENIDO	EMP. EXT.
75029	SONAX DESENGRASANTE MULTIUSO	500 ml	6

SONAX BRILLO **PARA LLANTAS****Descripción**

- » Spray de brillo protector para llantas.
- » Aporta un brillo intenso y duradero que mejora la apariencia de las llantas.
- » Cuida y lubrica las llantas, evita la aparición de grietas, el envejecimiento prematuro y la decoloración.
- » Apto para todo tipo de llantas.
- » Presentación en lata metálica para fácil aplicación y conservación del producto.
- » Pulverizar, deja actuar y listo.

CÓDIGO	DESCRIPCIÓN	CONTENIDO	EMP. EXT.
75603	SONAX BRILLO PARA LLANTAS	500 ml	6


**PRODUCTO  
NUEVO**
CHAMOIS **SINTÉTICO****Descripción**

- » Paño extra largo de alta calidad para secar superficies húmedas: extra absorbente, suave, antideslizante y resistente al desgarro, aceites, combustibles y disolventes.
- » Óptimo para llevar en la guantera, siempre listo gracias a su caja con cierre.
- » También recomendado para el hogar y la limpieza de cristales.

CÓDIGO	DESCRIPCIÓN	CONTENIDO	EMP. EXT.
75024	SONAX CHAMOIS SINTÉTICO	1 pza.	6



## ESPONJA **MULTIUSOS**



### Descripción

- » Esponja para la limpieza de su auto.
- » Dispone de dos distintas superficies de empleo.
- » El lado gris es de estructura más suave y es idóneo para el lavado de todo el coche.
- » El lado blanco tiene una superficie más áspera y es óptimo para quitar manchas más duras, como insectos, etc.

CÓDIGO	DESCRIPCIÓN	CONTENIDO	EMP. EXT.
75025	SONAX ESPONJA MULTIUSOS	1 pza.	6

## ESPONJA **PARA CRISTALES/VIDRIOS**



### Descripción

- » Doble acción: elimina fácilmente la condensación del parabrisas (lado amarillo) y, gracias a su gran capacidad de absorción, garantiza un resultado sin rayas ni manchas incluso en condiciones muy húmedas.
- » La cara azul deja una fina película con efecto antiempañante.

CÓDIGO	DESCRIPCIÓN	CONTENIDO	EMP. EXT.
75022	SONAX ESPONJA PARA CRISTALES	1 pza.	6

## ESPONJA **APLICADORA**



### Descripción

- » Esponja especial con el lado de la empuñadura blanco y el lado amarillo con microporos.
- » De uso universal para aplicar y extender pulimentos, ceras y productos para la conservación de plásticos en el exterior del coche.

CÓDIGO	DESCRIPCIÓN	CONTENIDO	EMP. EXT.
75023	SONAX ESPONJA APLICADORA	1 pza.	6



## XTREME SHAMPOO **RICH FOAM**

### Descripción

- » Shampoo espumante con fragancia berry que disuelve intensamente la suciedad.
- » Su espuma activa crea una alfombra densa y duradera con alta capacidad de limpieza.
- » pH neutro, especialmente amable con superficies enceradas y selladas.
- » Compatible con cañón de espuma (hidrolavadora), pulverizador manual o lavado a mano como champú común.
- » Apto para vehículos laminados y con pintura mate.

CÓDIGO	DESCRIPCIÓN	CONTENIDO	EMP. EXT.
75043	SONAX XTM SHAMPOO RICHFOAM	1 L	6



## XTREME LAVADO Y **BRILLO EN SECO**

### Descripción

- » Limpiador en seco con efecto brillo para exteriores automotrices.
- » Diseñado para limpiar y dar brillo sin necesidad de agua en superficies pintadas, cromo, plásticos exteriores y vidrio.
- » Mejora visiblemente la profundidad del color y recupera el brillo original.
- » No se necesita cubeta ni manguera o equipo de alta presión.
- » Presentación en botella de plástico con pulverizador, fácil de aplicar.

CÓDIGO	DESCRIPCIÓN	CONTENIDO	EMP. EXT.
75599	SONAX LAVADO Y BRILLO EN SECO	750 ml	6



**PRODUCTO  
NUEVO**

## XTREME LIMPIADOR **DE RINES PLUS**

### Descripción

- » Limpiador de llantas altamente eficaz para acero y aleación.
- » Elimina sin esfuerzo la contaminación persistente como polvo de frenos, restos de aceite y goma, así como suciedad de la carretera.
- » Actúa intensamente sobre residuos del desgaste de los frenos, no ataca la superficie de la llanta ni los tornillos.
- » Incorpora indicador activo que cambia a tono rojizo al reaccionar con la suciedad para mostrar su plena acción.
- » pH neutro y libre de ácidos, con fragancia agradable.

CÓDIGO	DESCRIPCIÓN	CONTENIDO	EMP. EXT.
75509	SONAX XTR. LIMP. DE LLANTAS	750 ml	6



## XTREME CERA **BRILLO**



### Descripción

- » Para una protección duradera de la pintura ante las influencias ambientales.
- » La tecnología Hybrid NetProtection combina especiales componentes inorgánicos y orgánicos para formar una capa protectora duradera de alto brillo para todo tipo de pinturas.
- » La superficie impresiona por su suavidad, su brillo profundo radiante y su notable efecto repelente al agua.

CÓDIGO	DESCRIPCIÓN	CONTENIDO	EMP. EXT.
75035	SONAX XTREME CERA BRILLO	500 ml	6

## XTREME RESTAURADOR **DE BRILLO**



### Descripción

- » Cuidado rápido de la pintura: limpia suavemente y en profundidad superficies ligeramente sucias sin rayar, realza un brillo profundo y deja una superficie suave/tersa.
- » Renueva sellos de cera y polímero y aporta efecto hidrofóbico inmediato (repelente al agua).
- » Sin manchas en la superficie.

### Modo de uso

- » Lava y seca el vehículo (pañó de microfibra).
- » Agita el envase y abre la boquilla.
- » Pulveriza sobre un paño de microfibra, distribuye uniformemente sobre la pintura seca, trabajando por zonas contiguas.
- » Retira residuos con paño seco; repite si el color luce desigual.

### Precauciones

- » No aplicar sobre superficies calientes, no dejar secar y proteger del frío.

CÓDIGO	DESCRIPCIÓN	CONTENIDO	EMP. EXT.
75513	SONAX XTR. REST. DE BRILLO	750 ml	6

## SONAX RESTAURADOR **DE PPF+VINYL**



### Descripción

- » Cuida y protege el PPF contra las influencias meteorológicas.
- » Deja el PPF y vinyl extremadamente liso y con un efecto limpio.
- » Facilita la limpieza posterior en caso de suciedad persistente.
- » Consigue mayor profundidad del color y un aspecto uniforme y homogéneo.
- » Elimina la suciedad ligera sin rayar.
- » Deja un efecto repelente al agua y garantiza una suavidad extrema.
- » Apto para PPF y vinyl brillante y mate.

CÓDIGO	DESCRIPCIÓN	CONTENIDO	EMP. EXT.
75601	SONAX RESTAURADOR DE PPF+VINYL	500 ml	6

**PRODUCTO  
NUEVO**

## SONAX PULIMENTO PARA PPF+VINYL

### Descripción

- » Pulimento especializado para superficies con películas de vinilo (PPF).
- » Abrillanta y protege el PPF.
- » Elimina suavemente arañazos finos y marcas ligeras en películas protectoras y vinilo exterior.
- » Deja una superficie suave y lisa.
- » Fácil aplicación.

CÓDIGO	DESCRIPCIÓN	CONTENIDO	EMP. EXT.
75602	SONAX PULIMENTO PARA PPF+VINYL	250 ml	6



**PRODUCTO  
NUEVO**

## SONAX XTREME DETALLADOR CERÁMICO DE LLANTAS

### Descripción

- » Penetra profundamente en la superficie tratada y forma una capa protectora sin manchas.
- » Las llantas recuperan su aspecto como el primer día, se mantienen limpias y lubricadas por más tiempo.
- » Deja unas llantas con un brillo intenso.
- » Fácil de aplicar, sin tiempos de secado.
- » Apto para todo tipo de caucho.

CÓDIGO	DESCRIPCIÓN	CONTENIDO	EMP. EXT.
75600	SONAX DETALLADOR CERAM LLANTAS	750 ml	6



**PRODUCTO  
NUEVO**

## SONAX SELLADOR CERÁMICO DE PLÁSTICOS

### Descripción

- » Sellador cerámico diseñado para la protección de plásticos exteriores.
- » Restaura el color original y aporta un acabado duradero con efecto repelente al agua y a la suciedad.
- » Protege las piezas de plástico exteriores sin pintar, como las fascias, molduras, carcasas de retrovisores, etc.
- » Presentación en botella de plástico con pulverizador, práctica y lista para usar.

CÓDIGO	DESCRIPCIÓN	CONTENIDO	EMP. EXT.
75596	SONAX SELLADOR CERAMIC PLASTIC	750 ml	6



**PRODUCTO  
NUEVO**

## SHAMPOO **BRILLO CONCENTRADO**



### Descripción

- » Shampoo concentrado de alta eficacia para todo tipo de superficies.
- » Formación de espuma.
- » Fuerza limpiadora concentrada para el lavado manual de vehículos.
- » Rápido y efectivo contra la suciedad típica de la carretera sin atacar las superficies, como pintura, vidrios, metal, plástico y goma, baldosas, porcelana y esmalte.
- » Dilución 1:200 (50 ml de shampoo por cada 10 litros de agua.).
- » pH 7 (neutro) ideal para el cuidado de ceras, polímeros y cerámicos.
- » Libre de fosfatos.

CÓDIGO	DESCRIPCIÓN	CONTENIDO	EMP. EXT.
75543	SONAX SHAMPOO CON BRILLO CONCE	25 L	1

## SONAX LIMPIADOR **MULTIUSOS (MULTISTAR)**



### Descripción

- » Potente limpiador de uso universal, sin NTA, para el prelavado en estaciones de lavado.
- » La combinación de tensioactivos microactiva proporciona la máxima fuerza limpiadora con una elevada compatibilidad de materiales.
- » Ideal para el uso en sistemas de reciclaje de agua biológicos.
- » Dilución Exterior: (1:5-1:30).
- » Dilución Interior: (1:10-1:50).
- » pH 11 (alcalino) alto poder limpiador desengrasante.

CÓDIGO	DESCRIPCIÓN	CONTENIDO	EMP. EXT.
75529	SONAX LIMPIADOR MULTIUSOS	10 L	1

## SONAX PLASTILINA **DESCONTAMINANTE**



**NUEVA  
PRESENTACIÓN**

### Descripción

- » Plastilina para descontaminar superficies automotrices como: pintura pulverizada, polvo industrial, entre otros.
- » La arcilla premium que elimina de manera eficaz la suciedad persistente en pintura, cristal y cromo, dejando la superficie completamente lisa y lista para la aplicación de ceras, selladores o recubrimientos protectores.
- » Lubricar con nuestro limpiador de vidrios (**75567**) al 1:4 y pasar la plastilina sobre las superficies.

CÓDIGO	DESCRIPCIÓN	CONTENIDO	EMP. EXT.
75614	SONAX PLASTILINA DESCONTAMINAN	100 g	1



## REMOVEDOR DE GOTAS DE AGUA

### Descripción

- » Elimina las manchas de agua resultantes del secado de líquido de sales minerales en todas las superficies exteriores de vehículos.
- » También adecuado para superficies laminadas.
- » Simplemente rocíe, permita trabajar brevemente y limpie.
- » Sin ácido hidrófluorhídrico nocivo ni corrosivo.

CÓDIGO	DESCRIPCIÓN	CONTENIDO	EMP. EXT.
75576	SONAX PROF. REMOVEDOR DE AGUA	1 L	6



## LIMPIADOR DE VIDRIOS

### Descripción

- » Limpiador de vidrios concentrado para una visión clara y sin manchas, remueve partículas de grasa, residuos de nicotina, insectos pegados y residuos de humo de escape.
- » Material recomendado para lubricar la plastilina de descontaminado.
- » Material base agua.
- » Dilución 1:1 para la limpieza de vidrios.

CÓDIGO	DESCRIPCIÓN	CONTENIDO	EMP. EXT.
75567	SONAX LIMP. DE VIDRIOS PRO	5 L	1



## PROFILINE RESTAURADOR DE BRILLO

### Descripción

- » Sellador de pintura ligero y potenciador de brillo en spray, sin silicona, ideal como mantenimiento después de cada lavada.
- » Restaura el brillo y la profundidad del color, renueva ceras existentes y deja la superficie suave y lisa con excelente efecto hidrofóbico por 1-2 meses.
- » Aplicación manual: rociar y detallar con toalla de microfibra.
- » Seguro en todo tipo de pinturas y para uso en talleres.

CÓDIGO	DESCRIPCIÓN	CONTENIDO	EMP. EXT.
75553	SONAX PL RESTAURADOR DE BRILLO	5 L	1



## SONAX PLASTIC CARE



### Descripción

- » Restaurador y protector de plásticos exteriores, vinilos interiores y compartimiento de motor.
- » Hidrata, restaura y protege dejando un brillo profesional, no grasoso.
- » Libre de solventes.
- » Producto base agua.
- » Dilución (listo para usar) muy alto brillo.
- » Dilución (1:1 motor y plásticos).

CÓDIGO	DESCRIPCIÓN	CONTENIDO	EMP. EXT.
75589	SONAX PLASTIC CARE	5 L	1

## RESTAURADOR DE PLÁSTICOS EXTERIORES



### Descripción

- » Cuida las partes plásticas en el exterior del automóvil.
- » Proporciona un color y brillo fresco a las molduras y fascias opacas.
- » Sella superficies porosas conservándolos excelentemente.
- » Transparente, sin silicona.

CÓDIGO	DESCRIPCIÓN	CONTENIDO	EMP. EXT.
75502	SONAX PROF. REST. PLÁSTICOS	1 L	6

## RESTAURADOR DE PLÁSTICOS INTERIORES



### Descripción

- » Restaura, limpia y cuida la superficie de partes plásticas en el interior del automóvil.
- » Idóneo para automóviles con interiores de estructura mate.
- » Reduce la carga electrostática.
- » La capa anti-estática producida proporciona un efecto repelente al polvo.

CÓDIGO	DESCRIPCIÓN	CONTENIDO	EMP. EXT.
75532	SONAX PROF. REST. PLÁSTICOS INT	1 L	6

## PULIMENTO FS 05-04

### Descripción

- » Compuesto abrasivo de corte de alta productividad y bajo costo, con óxido de aluminio.
- » Ideal para corrección de pintura en flotillas, repintado automotriz y detallado profesional.
- » Restaura pinturas ligeramente arañadas y desgastadas, con alto poder de remoción y buen efecto de brillo; elimina estrías de lijado desde 1500P hacia más finas.
- » Aplicación con pulidora de velocidad regulada.
- » Rendimiento de lijado (corte): 5 | Brillo: 4.



CÓDIGO	DESCRIPCIÓN	CONTENIDO	EMP. EXT.
75517	SONAX PROF. PULIMENTO FS 05-04	1 L	6
75562	SONAX PROF. PULIMENTO FS 05-04	5 L	1

## CUT & FINISH 2 EN 1

### Descripción

- » Novedoso pulidor de alto rendimiento que elimina imperfecciones de polvo, niebla de pintura o raspaduras tras la pintura de reparación.
- » Alto nivel de igualado con un óptimo grado de brillo, se puede utilizar durante un largo periodo de tiempo y tiene un excelente efecto limpiador.
- » Ideal para pulir partes esmeriladas.
- » Elimina las estrías provocadas por el papel abrasivo 1500P.
- » No contiene silicona.



CÓDIGO	DESCRIPCIÓN	CONTENIDO	EMP. EXT.
75546	SONAX PROFILINE CUT&FINISH	1 L	6

## PULIMENTO ULTIMATE CUT 6+

### Descripción

- » Compuesto de corte altamente abrasivo y eficaz para todo tipo de pinturas, incluso aquellas de altos sólidos en autos, motocicletas, tracto camiones, casas móviles, embarcaciones, trenes y aviación.
- » Ideal para procesos de corrección, pintura en flotillas, repintado automotriz y detallado profesional.



CÓDIGO	DESCRIPCIÓN	CONTENIDO	EMP. EXT.
75578	SONAX PROFILINE ULTIMATE CUT	1 L	6
75579	SONAX PROFILINE ULTIMATE CUT	5 L	1


**PRODUCTO  
NUEVO**

## PROFILINE OS 02-06

### Descripción

- » Pulimento 3 en 1 (corta, pule y protege) de corte fino, alto brillo y sellado parcial.
- » Elimina micro-arañazos y marcas circulares dejando un acabado suave y 100% libre de hologramas.
- » Realza colores y restaura la profundidad de la pintura con brillo tipo espejo.
- » Aplicación a mano o con máquina (rotativa/orbital).
- » Deja la superficie extremadamente lisa, repele suciedad y agua.

CÓDIGO	DESCRIPCIÓN	CONTENIDO	EMP. EXT.
75595	SONAX PROFILINE OS 02-06	1 L	6



## PULIMENTO CUTMAX

### Descripción

- » Compuesto de corte para todo tipo de pinturas incluso aquellas de altos sólidos.
- » Ideal para procesos de corrección, pintura en flotillas, repintado automotriz y detallado profesional.

CÓDIGO	DESCRIPCIÓN	CONTENIDO	EMP. EXT.
75550	SONAX CUTMAX GALON	5 L	6



## ABRILLANTADOR NP 03-06

### Descripción

- » Compuesto abrillantador de escala nanométrica y alto brillo, libre de ceras y siliconas, diseñado para el acabado sin hologramas de pinturas nuevas, ligeramente rayadas, prepulidas o desgastadas.
- » Corrige y restaura el brillo en cualquier tipo de pintura —incluso en sistemas resistentes a los rasguños— permitiendo un pulido profesional sin hologramas (**SONAX NANOPOLISH**).
- » Abrasión media. Ideal para procesos de terminado en flotillas, repintado automotriz y detallado profesional.
- » Aplicación con pulidora rotativa; también puede procesarse con excéntrica cuando solo se requiere acabado.
- » El compuesto **NP 03-06** es el segundo paso recomendado después de pulir con **FS-05-04**.

CÓDIGO	DESCRIPCIÓN	CONTENIDO	EMP. EXT.
75501	SONAX PROF. PULIMENTO 03-06	1 L	6
75537	SONAX PROF. PULIMENTO 03-06	5 L	1



## ABRILLANTADOR **PERFECT FINISH**

### Descripción

- » Compuesto abrillantador de acabado que corrige y restaura el máximo brillo en todo tipo de pinturas, incluidas las de altos sólidos.
- » Desarrollado para pulido en 1 paso de zonas localmente lijadas, elimina arañazos y marcas de lijado hasta 2000P gracias a su óxido de aluminio premium con abrasivos microfinos: extremadamente finos pero duros, cortan de forma controlada sin generar hologramas ni marcas de pulido.
- » Ideal para procesos de terminado en flotillas, repintado automotriz y detallado profesional.
- » Sin silicona y compatible con pulidora excéntrica cuando solo se requiere acabado.



CÓDIGO	DESCRIPCIÓN	CONTENIDO	EMP. EXT.
75507	SONAX PROF. PERFECT FINISH	1 L	6
75564	SONAX PROF. PERFECT FINISH	5 L	1

## ABRILLANTADOR **PROFILINE HYPER COAT**

### Descripción

- » Sellador protector de alto rendimiento para pintura y plásticos exteriores.
- » Elimina el exceso de agua durante el lavado del vehículo y permite que las superficies se sequen rápidamente sin que queden marcas de agua.
- » Proporciona un brillo total sin rayas ni manchas.
- » Para todas las superficies del coche o vehículo industrial.
- » Efecto repelente contra suciedad y agua.



CÓDIGO	DESCRIPCIÓN	CONTENIDO	EMP. EXT.
75604	SONAX PROFILINE HYPER COAT	1 L	6

**PRODUCTO  
NUEVO**

## PREPARADOR **DE PINTURA**

### Descripción

- » Preparador y limpiador base solvente para superficies pintadas.
- » Su mezcla especial de disolventes elimina con seguridad películas de grasa y aceite, restos de pulimento/abrillantador, ceras preexistentes y residuos de pintura sin dañar el acabado.
- » Ideal para preparar la pintura antes de aplicar protectores o selladores de larga duración, desengrasar antes de pintar y verificar el resultado del pulido, asegurando un acabado sin hologramas.
- » Apto también para uso en interiores al retirar manchas de aceite y grasa.



CÓDIGO	DESCRIPCIÓN	CONTENIDO	EMP. EXT.
75545	SONAX PREPARADOR DE PINTURA	400 ml	6

## SELLADOR **POLYMER NETSHIELD**



### Descripción

- » Sellador de pintura, libre de cera y siliconas, que brinda protección híbrida hasta por 6 meses gracias a su tecnología Net-Protection.
- » Forma un escudo densamente reticulado y duradero que renueva intensamente el color, deja la superficie suave-aterciopelada y ofrece excelente repelencia al agua.
- » Reduce la adherencia de polvo, suciedad e insectos, facilitando la limpieza.

CÓDIGO	DESCRIPCIÓN	CONTENIDO	EMP. EXT.
75505	SONAX PROF. SELLADOR NET SHIELD	340 ml	6

## SONAX CERÁMICO **VINYL+PPF**



**PRODUCTO  
NUEVO**

### Descripción

- » Revestimiento cerámico especializado para vinyl y películas de protección (PPF).
- » Desarrollado para proteger superficies laminadas exteriores, aportando durabilidad y resistencia.
- » Fórmula avanzada con resinas de silicona, silanos y catalizador de titanio para una máxima adherencia y protección.
- » Aporta a la superficie un tacto suave.
- » Proporciona un acabado transparente sin alterar el aspecto original del vinyl o película.
- » Mejora la repelencia a el agua, la resistencia a la suciedad y facilita la limpieza.
- » Duración: hasta 15 meses.

CÓDIGO	DESCRIPCIÓN	CONTENIDO	EMP. EXT.
75598	SONAX CERAMICO VINYL+PPF	50 ml	6

## SONAX CERÁMICO **COATING CC EVO**



**PRODUCTO  
NUEVO**

### Descripción

- » Revestimiento cerámico profesional de dos componentes para pintura automotriz.
- » El recubrimiento cerámico premium de dos componentes que ofrece hasta 5 años de protección para la pintura de tu vehículo.
- » Con la nueva fórmula BaseCoat Evo+GlossCoat Evo, lograrás un acabado brillante, suave al tacto y con la máxima resistencia contra factores externos.
- » Fórmula mejorada que logra aumentar la durabilidad sin sacrificar el procesamiento.
- » Duración hasta por 5 años de protección.
- » CC Evo es el recubrimiento premium de **SONAX** con la mejor resistencia y excelentes propiedades ópticas y táctiles.

CÓDIGO	DESCRIPCIÓN	CONTENIDO	EMP. EXT.
75611	SONAX CERAMICO COATING CC EVO	120 ml	6

## SONAX CERÁMICO **COATING CC PRO**

### Descripción

- » El revestimiento cerámico diseñado para profesionales del cuidado automotriz.
- » Con una sola capa ofrece durabilidad excepcional, repelencia al agua y efecto auto limpio, dejando la pintura con colores más intensos y máxima suavidad al tacto.
- » Su fórmula avanzada reduce el tiempo de aplicación, haciéndolo un proceso más rápido y eficiente sin comprometer la calidad del sellado.
- » Ofrece excelente durabilidad, hidrofobicidad y autolimpieza con una sola capa.
- » Ofrece hasta 4 años de protección.
- » Un frasco de 50 ml rinde hasta para 2 vehículos completos, ideal para quienes buscan protección de alto nivel y resultados inmediatos.
- » Juego de 4 esponjas de aplicación.



**PRODUCTO  
NUEVO**

CÓDIGO	DESCRIPCIÓN	CONTENIDO	EMP. EXT.
75612	SONAX CERAMICO COATING CC PRO	50 ml	6

## SONAX CERÁMICO **CC ONE**

### Descripción

- » Protección cerámica, simple y duradera.
- » Ofrece hasta 3 años de protección gracias a la avanzada tecnología en los recubrimientos protectores de acabado con silicio y carbono, que garantiza una superficie con colores más intensos, acabado ceroso y máxima repelencia a la suciedad.
- » Su aplicación en un solo paso lo convierte en la opción perfecta para quienes buscan resultados profesionales sin necesidad de experiencia previa.
- » Ideal para usuarios principiantes, talleres que quieren optimizar tiempos o clientes que desean iniciarse en el mundo del detailing con un producto confiable y de calidad premium.
- » Proporciona una intensa profundidad de color, una superficie suave y repelente a la suciedad.
- » Incluye 2 esponjas aplicadoras e instrucciones de uso.



**PRODUCTO  
NUEVO**

CÓDIGO	DESCRIPCIÓN	CONTENIDO	EMP. EXT.
75613	SONAX CERÁMICO CC ONE	40 ml	6

## SONAX CERÁMICO **PLASTIC LLANTA**


**PRODUCTO  
NUEVO**

### Descripción

- » Revestimiento cerámico especializado para plásticos exteriores y llantas.
- » Sellado de larga duración.
- » Protege plásticos exteriores y llantas contra la suciedad, la humedad y la contaminación ambiental.
- » Aporta un acabado transparente que realza y conserva la apariencia original de las superficies.
- » Incrementa la repelencia a el agua, al polvo y facilita la limpieza diaria.
- » Basado en la tecnología Si-Carbono para renovar y proteger piezas de plástico sin pintar como molduras y parachoques.
- » Protege contra la decoloración causada por la radiación UV.
- » Confiere a las superficies fuertes propiedades repelentes del agua y la suciedad y es muy fácil de aplicar.
- » Juego con 4 almohadillas aplicadoras.

CÓDIGO	DESCRIPCIÓN	CONTENIDO	EMP. EXT.
75597	SONAX CERAMICO PLASTIC LLANTA	50 ml	6

## PAD **LANA DE CORDERO**



### Descripción

- » Pad de cordero gruesa de alta calidad para pulido profesional a máquina.
- » 133 mm de diámetro.
- » Mejora el rendimiento del pulido y reduce la temperatura.
- » Sustitución rápida del disco gracias al montaje de ganchillo.
- » Mejoras en la estabilidad.
- » Rendimiento superior.
- » Mayor duración.

CÓDIGO	DESCRIPCIÓN	CONTENIDO	EMP. EXT.
75525	SONAX ALMOHADILLA LANA CORDERO	133 mm/1 pza.	6

## PAD **ESPUMA DURA-150 mm**



### Descripción

- » Almohadilla de color rojo de espuma dura para pulido automotriz.
- » Especialmente indicada para pinturas muy desgastadas o rayadas.
- » Apta también para plásticos reforzados con fibra de vidrio.
- » Proporciona un buen balance entre capacidad de corte y nivel de brillo.
- » Ideal para aplicar **SONAX PROFILE CutMax** o **SONAX PROFILE ULTIMATE CUT**.

CÓDIGO	DESCRIPCIÓN	CONTENIDO	EMP. EXT.
75606	PAD ESPUMA DURA 150	150 mm/1 pza.	6

**NUEVA  
PRESENTACIÓN**

## PAD DE LANA HÍBRIDA **PARA PULIR CON DA**

### Descripción

- » Pad de cordero gruesa de alta calidad para pulido profesional a máquina.
- » 133 mm de diámetro.
- » Mejora el rendimiento del pulido y reduce la temperatura.
- » Sustitución rápida del disco gracias al montaje de ganchillo.
- » Mejoras en la estabilidad.
- » Rendimiento superior.
- » Mayor duración.



CÓDIGO	DESCRIPCIÓN	CONTENIDO	EMP. EXT.
75575	SONAX ALMOHADILLA HIBRIDA	1 pza./143 mm DA	6

## PAD **ESPUMA MEDIA-75 mm**

### Descripción

- » Almohadilla de color rojo de espuma dura para pulido automotriz.
- » Esponja de dureza alta y gran resistencia, diseñada para el pulido de pinturas muy desgastadas o con rayaduras.
- » Apta para su uso en pulidoras rotativas y orbitales.
- » Ofrece un excelente equilibrio entre corte y brillo para restaurar superficies deterioradas.
- » Ideal para aplicar **SONAX PROFILINE CutMax** o **SONAX PROFILINE ULTIMATE CUT**.



**NUEVA  
PRESENTACIÓN**

CÓDIGO	DESCRIPCIÓN	CONTENIDO	EMP. EXT.
75609	SONAX PAD ESPUMA DURA 75	75 mm/4 pzas.	6

## PAD **ESPUMA MEDIA-150 mm**

### Descripción

- » Esponja color verde de poros abiertos, de alta densidad y dureza media, diseñada para el pulido automático de pinturas con pulidoras rotativas.
- » Equipada con cinta de velcro para un cambio rápido y seguro.
- » Bordes biselados que mejoran el manejo y reducen el riesgo de dañar superficies.
- » Ideal para la aplicación de: **SONAX PROFILINE NP 03-06**, **SONAX PROFILINE EX 04-06** y **SONAX PROFILINE Perfect Finish**.



**NUEVA  
PRESENTACIÓN**

CÓDIGO	DESCRIPCIÓN	CONTENIDO	EMP. EXT.
75605	PAD ESPUMA MEDIA 150 (5")	150 mm/1 pza.	6




**NUEVA  
PRESENTACIÓN**

## PAD **SUPER SUAVE**

### Descripción

- » Esponja extremadamente suave para todo tipo de ceras, lociones o selladores, ideal para utilizarse con cuero, plástico, goma o pintura.
- » Se ajusta cómodamente a la mano y es flexible, por lo tanto, facilita el uso en las grietas y espacios pequeños.
- » Puede ser utilizada en varias ocasiones.

CÓDIGO	DESCRIPCIÓN	CONTENIDO	EMP. EXT.
75593	SONAX ESPONJA SUPER SUAVE	2 pzas.	1

## PAD **EXTRA SUAVE NEGRA-160 mm**

### Descripción

- » Esponja superblanda de poros finos para el pulido a máquina sin hologramas de pinturas con pulimentos **SONAX PROFILINE** en máquinas pulidoras rotativas.
- » Diámetro de 160 mm para plato soporte de 125 mm a 150 mm.

CÓDIGO	DESCRIPCIÓN	CONTENIDO	EMP. EXT.
75527	SONAX ESPONJA PULID. NEGRA	160 mm/1 pza.	6

## PAD **ESPUMA MEDIANA-75 mm**

### Descripción

- » Almohadilla de espuma de color verde de alta densidad y dureza media para pulido automotriz.
- » Esponja de poros abiertos adecuada para todo tipo de máquinas pulidoras.
- » Ofrece mayor durabilidad gracias a la ventilación y refrigeración especial en el centro.
- » Incorpora cinta de velcro para un cambio rápido de la almohadilla.
- » Ideal para platos de soporte con diámetro de 75 mm.
- » Excelente manejo gracias a los bordes biselados de la esponja.
- » Ideal para la aplicación de: **SONAX PROFILINE NP 03-06**, **SONAX PROFILINE EX 04-06** y **SONAX PROFILINE Perfect Finish**.

CÓDIGO	DESCRIPCIÓN	CONTENIDO	EMP. EXT.
75610	SONAX PAD ESPUMA MEDIANA 75	75 mm/4 piezas	6

## PAD ESPUMA DURA-125 mm

### Descripción

- » Almohadilla de color verde de espuma de dureza media para pulido orbital.
- » Esponja de alta densidad y poros abiertos, diseñada para el pulido automático de pinturas con pulidoras.
- » Su estructura permite una larga vida útil y resistencia a las temperaturas, gracias a la ventilación y refrigeración especial en el centro.
- » Equipada con cinta de velcro que facilita un cambio rápido y seguro.
- » Bordes biselados para un excelente manejo.
- » Recomendada para platos de soporte de 125 mm.
- » Ideal para la aplicación de: **SONAX PROFILINE NP 03-06**, **SONAX PROFILINE EX 04-06** y **SONAX PROFILINE Perfect Finish**.



**NUEVA  
PRESENTACIÓN**

CÓDIGO	DESCRIPCIÓN	CONTENIDO	EMP. EXT.
75607	PAD ESPUMA DURA 75 (3")	125 mm/1 pza.	6

## PAD EXCÉNTRICO-125 mm

### Descripción

- » Almohadilla de color rojo de pulido orbital dura.
- » Almohadilla de espuma dura diseñada para pulidoras orbitales.
- » Indicada para pinturas muy desgastadas o arañadas.
- » Apta también para plásticos reforzados con fibra de vidrio.
- » Ideal para aplicar **SONAX PROFILINE CutMax** o **SONAX PROFILINE ULTIMATE CUT**.



**NUEVA  
PRESENTACIÓN**

CÓDIGO	DESCRIPCIÓN	CONTENIDO	EMP. EXT.
75608	PAD EXCÉNTRICO 125 (5")	125 mm/1 pza.	6

## PAÑO DE MICROFIBRA SUAVE

### Descripción

- » El paño para el profesional que cumple con las exigencias más altas para un perfecto resultado en cuidado de pinturas, incluso para superficies delicadas.
- » No raya ni deja rastros en la superficie.
- » Extremadamente suave.



**NUEVA  
PRESENTACIÓN**

CÓDIGO	DESCRIPCIÓN	CONTENIDO	EMP. EXT.
75594	SONAX PAÑO DE MICROFIBRA SUAVE	3 pzas.	6



## BOMBA PULVERIZADORA

### Descripción

» Bomba con capacidad para 1 litro, con boquilla ajustable para productos disolventes.

CÓDIGO	DESCRIPCIÓN	CONTENIDO	EMP. ÚNICO
75528	SONAX BOMBA PULVERIZADORA	1 pza.	1



## BOMBA PARA ESPUMA

### Descripción

» Bomba con capacidad para 1 litro, con boquilla ajustable para productos disolventes.

» Transforma muchos productos de limpieza de **SONAX**, es una espuma de limpieza efectiva que actúa intensamente sobre las superficies a tratar y que puede lograr un resultado de limpieza aún más profundo.

CÓDIGO	DESCRIPCIÓN	CONTENIDO	EMP. ÚNICO
75574	SONAX BOMBA P. ESPUMA	1 L	1



## PLATO DE SOPORTE

### Descripción

» Plato de soporte con ganchillo para pulidoras con rosca 14 mm.

» Para esponjas o almohadillas de pulido con un diámetro mínimo de 130 mm.

» Sistema de anclaje de sujeción de ganchillo.

CÓDIGO	DESCRIPCIÓN	CONTENIDO	EMP. ÚNICO
75526	SONAX PLATO DE SOPORTE	125 mm/1 pza.	1

**FANDELI<sup>®</sup>**  
**AUTOMOTRIZ**



**HASTA AGOTAR  
EXISTENCIAS**



## DISCO DE MALLA LC81

### Aplicaciones

- » Disco con dorso de malla de nylon con anclaje GRIPIT y recubierto cerrado.
- » Diseñado para el lijado de materiales que por su alta generación de polvo, requieren de un sistema de recubierto de mayor drenado.

### Características

- » Alta resistencia.
- » Larga vida útil.
- » Sistema de anclaje GRIPIT.

### Aplicaciones y recomendaciones



5"

CÓDIGO	DESCRIPCIÓN 1	DESCRIPCIÓN 2	INNER	MASTER
79238	DISCO LC81 080 FANDELI	0.127 m MALLA GRIPIT	100	100
79239	DISCO LC81 100 FANDELI	0.127 m MALLA GRIPIT	100	100
79240	DISCO LC81 120 FANDELI	0.127 m MALLA GRIPIT	100	100
79241	DISCO LC81 180 FANDELI	0.127 m MALLA GRIPIT	100	100
79242	DISCO LC81 220 FANDELI	0.127 m MALLA GRIPIT	100	100
79243	DISCO LC81 240 FANDELI	0.127 m MALLA GRIPIT	100	100
79244	DISCO LC81 320 FANDELI	0.127 m MALLA GRIPIT	100	100
79245	DISCO LC81 400 FANDELI	0.127 m MALLA GRIPIT	100	100
79246	DISCO LC81 600 FANDELI	0.127 m MALLA GRIPIT	100	100

6"

CÓDIGO	DESCRIPCIÓN 1	DESCRIPCIÓN 2	INNER	MASTER
77000	DISCO LC81 080 FANDELI	0.152 m MALLA GRIPIT	100	1000
77001	DISCO LC81 100 FANDELI	0.152 m MALLA GRIPIT	100	1000
77002	DISCO LC81 120 FANDELI	0.152 m MALLA GRIPIT	100	1000
77003	DISCO LC81 180 FANDELI	0.152 m MALLA GRIPIT	100	1000
77004	DISCO LC81 220 FANDELI	0.152 m MALLA GRIPIT	100	1000
77005	DISCO LC81 240 FANDELI	0.152 m MALLA GRIPIT	100	1000
77006	DISCO LC81 320 FANDELI	0.152 m MALLA GRIPIT	100	1000
77007	DISCO LC81 400 FANDELI	0.152 m MALLA GRIPIT	100	1000
77008	DISCO LC81 600 FANDELI	0.152 m MALLA GRIPIT	100	1000





## TIRA DE MALLA LC81

### Aplicaciones

- » Tira con dorso de malla de nylon con anclaje GRIPIT y recubierto cerrado.
- » Diseñado para el lijado de materiales que por su alta generación de polvo, requieren de un sistema de recubrimiento de mayor drenado.

### Características

- » Alta resistencia.
- » Larga vida útil.
- » Sistema de anclaje GRIPIT.

### Aplicaciones y recomendaciones



LACAS Y  
PINTURAS



FIBRA DE  
VIDRIO



MADERA



PET  
PLÁSTICO



USO  
MANUAL



LIJADORA  
ORBITAL



CÓDIGO	DESCRIPCIÓN 1	DESCRIPCIÓN 2	INNER	MASTER
77208	TIRA LIJA LC81 080 FANDELI	0.070 m x 0.419 m MALLA GRIPIT	100	1000
77209	TIRA LIJA LC81 100 FANDELI	0.070 m x 0.419 m MALLA GRIPIT	100	1000
77210	TIRA LIJA LC81 120 FANDELI	0.070 m x 0.419 m MALLA GRIPIT	100	1000
77211	TIRA LIJA LC81 180 FANDELI	0.070 m x 0.419 m MALLA GRIPIT	100	1000
77212	TIRA LIJA LC81 220 FANDELI	0.070 m x 0.419 m MALLA GRIPIT	100	1000
77213	TIRA LIJA LC81 240 FANDELI	0.070 m x 0.419 m MALLA GRIPIT	100	1000
77214	TIRA LIJA LC81 320 FANDELI	0.070 m x 0.419 m MALLA GRIPIT	100	1000
77215	TIRA LIJA LC81 400 FANDELI	0.070 m x 0.419 m MALLA GRIPIT	100	1000
77216	TIRA LIJA LC81 600 FANDELI	0.070 m x 0.419 m MALLA GRIPIT	100	1000



DISCO **CERÁMICO CC26**



**Aplicaciones**

- » Disco cerámico con dorso de papel peso C con anclaje GRIPIT y recubierto cerrado.
- » Respaldo de papel reforzado para un trabajo de alta demanda.
- » Para un lijado de mayor eficiencia y larga vida útil por su grano cerámico.

**Características**

- » Alta resistencia.
- » Larga vida útil.
- » Sistema de anclaje GRIPIT.

**Aplicaciones y recomendaciones**



LACAS Y  
PINTURAS



FIBRA DE  
VIDRIO



METAL



PLÁSTICO



USO  
MANUAL



LIJADORA  
ORBITAL



**14 PERFORACIONES 6"**

CÓDIGO	DESCRIPCIÓN 1	DESCRIPCIÓN 2	INNER	MASTER
77045	DISCO CC26 150 FANDELI	0.152 m x 0.017 m PAPEL GRIPIT	100	1000
77046	DISCO CC26 180 FANDELI	0.152 m x 0.017 m PAPEL GRIPIT	100	1000
77218	DISCO CC26 280 FANDELI	0.152 m x 0.017 m PAPEL GRIPIT	100	1000
77048	DISCO CC26 320 FANDELI	0.152 m x 0.017 m PAPEL GRIPIT	100	1000
77049	DISCO CC26 400 FANDELI	0.152 m x 0.017 m PAPEL GRIPIT	100	1000
77109	DISCO CC26 600 FANDELI	0.152 m x 0.017 m PAPEL GRIPIT	100	1000

**MULTIPERFORADO 6"**

CÓDIGO	DESCRIPCIÓN 1	DESCRIPCIÓN 2	INNER	MASTER
77114	DISCO CC26 150 FANDELI	0.152 m PAPEL GRIPIT	100	1000
77117	DISCO CC26 240 FANDELI	0.152 m PAPEL GRIPIT	100	1000
77118	DISCO CC26 280 FANDELI	0.152 m PAPEL GRIPIT	100	1000
77121	DISCO CC26 500 FANDELI	0.152 m PAPEL GRIPIT	100	1000



## TIRA CERÁMICA CC26

### Aplicaciones

- » Tira cerámica con dorso de papel peso C con anclaje GRIPIT y recubierto cerrado.
- » Respaldo de papel reforzado para un trabajo de alta demanda.
- » Para un lijado de mayor eficiencia y larga vida útil por su grano cerámico.

### Características

- » Alta resistencia.
- » Larga vida útil.
- » Sistema de anclaje GRIPIT.

### Aplicaciones y recomendaciones



LACAS Y  
PINTURAS



FIBRA DE  
VIDRIO



METAL



PET  
PLÁSTICO



USO  
MANUAL



LIJADORA  
ORBITAL



CÓDIGO	DESCRIPCIÓN 1	DESCRIPCIÓN 2	INNER	MASTER
77125	TIRA LIJA CC26 100 FANDELI	0.070 m x 0.419 m PAPEL GRIPIT	100	1000
77127	TIRA LIJA CC26 150 FANDELI	0.070 m x 0.419 m PAPEL GRIPIT	100	1000
77130	TIRA LIJA CC26 240 FANDELI	0.070 m x 0.419 m PAPEL GRIPIT	100	1000
77131	TIRA LIJA CC26 280 FANDELI	0.070 m x 0.419 m PAPEL GRIPIT	100	1000
77134	TIRA LIJA CC26 500 FANDELI	0.070 m x 0.419 m PAPEL GRIPIT	100	1000
77135	TIRA LIJA CC26 600 FANDELI	0.070 m x 0.419 m PAPEL GRIPIT	100	1000





## DISCO FÍLMICO PC26



### Aplicaciones

- » Disco cerámico con mezcla de aluminio, dorso fílmico, anclaje GRIPIT y recubierta cerrado.
- » Lijado de mayor eficiencia y larga vida útil por su grano cerámico.
- » Su respaldo único permite un lijado suave y flexible, con mayor resistencia durante el trabajo.

### Características

- » Alta resistencia.
- » Larga vida útil.
- » Sistema de anclaje GRIPIT.

### Aplicaciones y recomendaciones



LACAS Y  
PINTURAS



FIBRA DE  
VIDRIO



METAL



PLÁSTICO



USO  
MANUAL



LIJADORA  
ORBITAL



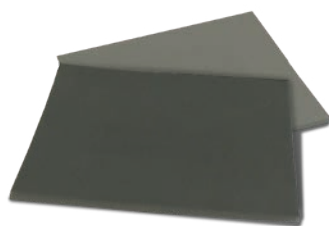
### 14 PERFORACIONES 6"

CÓDIGO	DESCRIPCIÓN 1	DESCRIPCIÓN 2	INNER	MASTER
77177	DISCO PC26 180 FANDELI	0.152 m FILM GRIPIT	100	1000
77178	DISCO PC26 220 FANDELI	0.152 m FILM GRIPIT	100	1000
77182	DISCO PC26 400 FANDELI	0.152 m FILM GRIPIT	100	1000
77184	DISCO PC26 600 FANDELI	0.152 m FILM GRIPIT	100	1000

### MULTIPERFORADO 6"

CÓDIGO	DESCRIPCIÓN 1	DESCRIPCIÓN 2	INNER	MASTER
77194	DISCO PC26 150 FANDELI	0.152 m FILM GRIPIT	100	1000
77197	DISCO PC26 240 FANDELI	0.152 m FILM GRIPIT	100	1000

## COJÍN ABRASIVO



### Ventajas

- » Asentado de primers o primarios, matizado de pintura y asentado de transparente.

### Aplicaciones y recomendaciones



METAL



METAL NO  
FERROSO



PLÁSTICO



MADERA



USO  
MANUAL



LIJADO  
EN SECO



LIJADO  
EN HÚMEDO

CÓDIGO	DESCRIPCIÓN 1	DESCRIPCIÓN 2	INNER	MASTER
13124	COJIN ABRASIVO SIC 400P	0.140 m x 0.115 m x 0.005 m	10	40

## RESPALDO PARA DISCO DE FIBRA DE HULE RÍGIDO G-88

### Ventajas

- » Se recomiendan en operaciones de remoción de cordones de soldadura y desbaste.
- » Fabricados con materiales de alta calidad para una operación segura y excelente desempeño bajo condiciones demandantes.



CÓDIGO	DESCRIPCIÓN 1	DESCRIPCIÓN 2	EMP. ÚNICO
21117	RESPALDO DISCO FIBRA VULC	0.127 x 0.016 m HULE MED S/LLAV	1

## RESPALDO PARA DISCO GIRA FÁCIL

### Ventajas

- » Herramienta complementaria para discos de cambio rápido, para una aplicación segura y óptima.



CÓDIGO	DESCRIPCIÓN 1	DESCRIPCIÓN 2	INNER	MASTER
02102	RESPALDO DISCO GIRA FACIL 3	0.038 m CAUCHO C/VASTAGO	1	25

## RESPALDO PARA DISCO DE FIBRA

### Ventajas

- » Para uso en lijadoras orbitales.
- » Respaldos perforados y ciegos.

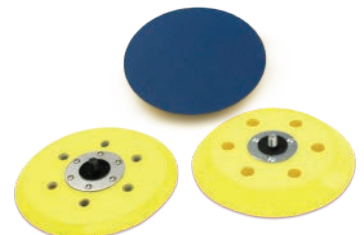


CÓDIGO	DESCRIPCIÓN 1	DESCRIPCIÓN 2	EMP. ÚNICO
20651	RESPALDO DISCO-GAN-HMNTA-ROTO	0.178 m POLIUR. GANCH-S/PERF.	1

## RESPALDO PARA DISCO DE CONTACTO

### Ventajas

- » Para tareas de lijado y acabado con el uso de discos de contacto. Su uso es con máquinas roto-orbitales neumáticas.
- » Respaldos perforados y ciegos.



CÓDIGO	DESCRIPCIÓN 1	DESCRIPCIÓN 2	EMP. ÚNICO
02146	RESPALDO DISCO/ GRI/HMNTA-ROTO1	0.127m URETBD/GRIPIT C/5 PERF	1





SHAMPOO **BRILLO CONCENTRADO****Descripción**

- » Suelta la suciedad de forma rápida y a fondo de todas las superficies de pintura, goma, plástico, vinilo y vidrio.
- » Cuidadoso con la pintura gracias a la especial fórmula de pH neutro y no ataca una capa de cera protectora y conservante, ya existente.
- » También apropiado para la utilización en limpiadoras de alta presión.
- » Libre de fosfatos.

CÓDIGO	DESCRIPCIÓN	CONTENIDO	EMP. EXT.
75044	SONAX SHAMPOO C. CHERRY KICK	2 L	6

SONAX **FELGEN BEAST****Descripción**

- » La fórmula libre de ácido y con pH equilibrado no daña las ruedas, es segura en varios acabados de ruedas, incluidos: cromo, aluminio, acero, revestimiento transparente, PVD, pintado, cubiertas de ruedas de plástico y magnesio.
- » Cambia de color cuando entra en contacto con los metales ferrosos (hierro) del polvo de los frenos u otra suciedad y mugre, se rocía sobre transparente y luego se vuelve de color rojo intenso o morado a medida que disuelve el polvo de los frenos.

CÓDIGO	DESCRIPCIÓN	CONTENIDO	EMP. EXT.
75056	SONAX FELGEN BEAST	1 L	6

VISIÓN CLARA **1:100****Descripción**

- » Aditivo de alta concentración para el lavaparabrisas en la estación estival.
- » Tan solo 25 ml de concentrado rinden para 2.5 litros de líquido detergente.
- » Elimina insectos, aceite, hollín, silicona y peligrosas capas reflectantes sin formación de estrías.

CÓDIGO	DESCRIPCIÓN	CONTENIDO	EMP. EXT.
75015	SONAX VISIÓN CLARA 1:100	25 ml	25

LIMPIA **CRISTALES****Descripción**

- » Limpiacristales para una visión clara y sin estrías.
- » Libra ventanas y faros de insectos, suciedad, humos de escape y nicotina en un abrir y cerrar de ojos.
- » Quita rápida y fácilmente capas de grasa y residuos de nicotina del interior de las ventanas y de los espejos.
- » Libre de fosfatos.

CÓDIGO	DESCRIPCIÓN	CONTENIDO	EMP. EXT.
75566	SONAX LIMP. DE VIDRIOS DIY	500 ml	6







## LIMPIADOR AIRE ACONDICIONADO

### Descripción

- » **SONAX A/C** limpia y desinfecta de forma rápida y sencilla los sistemas de ventilación y evaporadores.
- » Elimina el 99.9% de las bacterias, moho y otros gérmenes y evita así reacciones alérgicas.
- » Libera de olores desagradables y con su refrescante aroma otorga un ambiente agradable en el interior del coche.
- » Muy rápido y fácil de usar: en solo 15 minutos y sin ningún esfuerzo, el coche está listo para ser utilizado de nuevo.

CÓDIGO	DESCRIPCIÓN	CONTENIDO	EMP. EXT.
75011	SONAX LIMPIADOR A / C	100 ml	12
75049	SONAX LIMPIADOR A / C OCEAN FRESH	100 ml	12
75050	SONAX LIMPIADOR A / C CHERRY KICK	100 ml	12



## SPRAY ANTIEMPAÑANTE

### Descripción

- » Protección anti-condensación para cristales; evita condensación de los cristales interiores.
- » Con un efecto duradero; crea una visión completamente clara.
- » Aplicación: Pulveriza finamente sobre las ventanillas; extender con un paño limpio libre de pelusa y secar; para un efecto óptimo deberá quedar una película muy fina; proteger del frío.

CÓDIGO	DESCRIPCIÓN	CONTENIDO	EMP. EXT.
75013	SONAX SPRAY ANTIEMPAÑANTE	300 ml	6



## PROTECTOR DE INTERIORES

### Descripción

- » Limpia y cuida cualquier pieza de plástico del interior del coche.
- » Deja un aspecto mate, sin dejar grasoso.
- » Repele el polvo, efecto antiestático.
- » Aroma cítrico y fresco.
- » Sin silicona ni disolvente.

CÓDIGO	DESCRIPCIÓN	CONTENIDO	EMP. EXT.
75051	SONAX PROTECT INT OCEAN FRESH	500 ml	6

## CERA PROTECCIÓN

### Descripción

- » Sellante de alta calidad para el cuidado y la protección de pinturas a brillo nuevas y renovadas tanto de colores como metalizadas.
- » La cera de Carnauba protege prolongadamente contra los efectos de las intemperies.
- » Aplicación fácil y rápida.
- » Intensifica los colores y aumenta el brillo de la pintura.
- » Indispensable para mantener el valor del vehículo.
- » Particularmente delicado; sin componentes abrasivos.



CÓDIGO	DESCRIPCIÓN	CONTENIDO	EMP. EXT.
75058	SONAX CERA PROTECCION	500 ml	6

## ABRILLANTADOR DE PLÁSTICOS INTERIORES

### Descripción

- » Restaurador, protector e hidratante de plásticos y vinilos para interiores con efecto antiestático.
- » Hidrata y restaura los colores cenizos dejando un brillo sutil profesional.
- » No grasoso.
- » Libre de disolventes.
- » Aroma agradable.
- » Dilución (listo para usar).
- » Brillo satinado.
- » Solo basta con rociar y detallar.



CÓDIGO	DESCRIPCIÓN	CONTENIDO	EMP. EXT.
75556	SONAX ABRILLAN / PLASTICOS / MOLD	5 L	1

## BORRADOR DE SUCIEDAD

### Descripción

- » Pad limpiador para la eliminación de ensuciamientos tenaces de partes plásticas no pintadas (ej. marcas de suelas de zapatos o betún en la parte inferior de puertas).
- » Quita en el exterior residuos de cera y pulimentos de los parachoques, las molduras y gomas.



CÓDIGO	DESCRIPCIÓN	CONTENIDO	EMP. EXT.
75030	SONAX BORRADOR SUCIEDAD	2 pzas.	6



## XTREME CERAMIC **ACTIVE SHAMPOO**

### Descripción

- » Shampoo de mantenimiento con efecto de sellado.
- » Para limpieza a profundidad, conservando el efecto de sellado prolongado, repelente al agua y a la suciedad.
- » Devuelve y mantiene el brillo profundo original de la pintura reactivando la repelencia.
- » Ideal como sistema de limpieza, cuidado y mantenimiento para vehículos protegidos con selladores cerámicos como: **CC EVO**, **CC One** y selladores de polímeros como: **Polymer Netshield**.
- » Material libre de fosfatos y compuestos abrasivos.
- » Producto concentrado, dilución 50 ml por cada 10 litros de agua.
- » Con tecnología SI Carbon.

CÓDIGO	DESCRIPCIÓN	CONTENIDO	EMP. EXT.
75062	XTM SHAMPOO ACTIVO CERAMICO	40 ml	6



## XTREME SHAMPOO **RICH FOAM**

### Descripción

- » Shampoo de alta generación de espuma con un rápido y eficiente efecto de remoción de suciedad.
- » Material con un fresco aroma a frutos rojos.
- » Fórmula de espuma activa para una capa de espuma densa, duradera e intensa que disuelve fácilmente la suciedad.
- » Fórmula suave y protectora con "pH neutro".
- » Ideal para todas las superficies enceradas y selladas.
- » Apropiado para la aplicación con una lanza de espuma/cañón de espuma (limpiador de alta presión).
- » Compatible con el Foam Sprayer de **SONAX (75574)**.
- » También funciona para el lavado manual.
- » Producto concentrado: Diluir 50 ml por cada 10 Lts. de agua.

CÓDIGO	DESCRIPCIÓN	CONTENIDO	EMP. ÚNICO
75583	SONAX XTM SHAMPOO RICHFOAM	5 L	1



## XTREME VISIÓN CLARA 1:100

### Descripción

- » Aditivo concentrado para el sistema de lavacristales y faros con boquillas de abanico.
- » 25 ml rinde 2.5 litros.
- » Elimina insectos, aceite, hollín, silicona etc.
- » No causa fisuras o puntos opacos en los faros.

CÓDIGO	DESCRIPCIÓN	CONTENIDO	EMP. EXT.
75003	SONAX XTREME VISIÓN CLARA 1:100	25 ml	25



## XTREME LIMPIADOR DE INTERIORES

### Descripción

- » Especialmente desarrollado para la limpieza higiénica en el coche y en el hogar.
- » Elimina de forma suave, pero efectiva las manchas más tenaces de los revestimientos en el interior, acolchados, techo interior, etc.
- » Neutraliza y elimina al mismo tiempo, durablemente, el humo de cigarrillos, olores de animales y otros olores desagradables, dejando un frescor limpio en el coche y en el hogar.

CÓDIGO	DESCRIPCIÓN	CONTENIDO	EMP. EXT.
75031	SONAX XTREME LIMPIADOR DE INT	500 ml	6



## XTREME LIMPIADOR DE ALCÁNTARA

### Descripción

- » Limpia a fondo y delicadamente todo tejido en el interior, como asientos, tapicería, techo, alfombras, forros, así como delicadas superficies de alcántara.
- » El ambientador incorporado elimina, a la vez y durablemente, todo olor desagradable, como de cigarrillos, animales etc.
- » Deja un agradable perfume.
- » Renueva los colores y no deja alones de suciedad.

CÓDIGO	DESCRIPCIÓN	CONTENIDO	EMP. EXT.
75040	SONAX XTREME LIMP. ALCANTARA	400 ml	6





## XTREME CERAMIC **ULTRA SLICK DETAILER**

### Descripción

- » Detallador ultra liso con efecto de sellado.
- » Rápidamente proporciona una superficie muy lisa y hace que resplandezca con un alto brillo.
- » La suciedad superficial como el polvo, las huellas de dedos, etc. se puede eliminar fácil y rápidamente sin residuos.
- » Renueva e hidrata las superficies con sellados cerámicos existentes.
- » Ideal como sistema de cuidado y mantenimiento posterior a cada proceso de lavado con **Ceramic Active Shampoo**.
- » Cada aplicación brinda una protección promedio de 6-8 lavadas.
- » Producto Listo para usar: ¡Rociar, extender y listo!

CÓDIGO	DESCRIPCIÓN	CONTENIDO	EMP. EXT.
75061	XTM CER ULTRA SLICK DETAILER	750 ml	6



## XTREME SELLADOR **PARA LLANTAS**

### Descripción

- » Barrera de protección efectiva contra el polvo de frenos y suciedad del camino.
- » Reduce la adherencia de los contaminantes.
- » La limpieza posterior de las llantas se facilita considerablemente por medio del efecto Easy-to-Clean.
- » Deja un efecto hidrorrepelente de hasta 6 semanas.
- » Apropiado para todo tipo de llantas, excepto rines pintados de colores oscuros (ya que el acabado del producto es mate).
- » Aplicación sencilla: ¡Pulverizar, dejar secar, listo!

CÓDIGO	DESCRIPCIÓN	CONTENIDO	EMP. EXT.
75063	XTM SELLADOR PARA LLANTAS	250 ml	6



## XTREME **PROTECTOR Y BRILLO**

### Descripción

- » Sellado de alto brillo sin cera, en pinturas nuevas, semi-nuevas y pulidas.
- » Provee una capa protectora brillante y estable con una restauración intensa del color, excelente efecto repelente al agua, polvo y suciedad, el brillo vuelve automáticamente después de cada lavado.

CÓDIGO	DESCRIPCIÓN	CONTENIDO	EMP. EXT.
75001	SONAX XTREME PROTEC Y BRILLO	210 ml	6

XTREME **SPRAY+SEAL****Descripción**

- » ¡Con el sellador en spray **SONAX XTREME Spray+Seal**, un vehículo completo puede ser sellado, protegido y repelente de la suciedad en solo 5 minutos durante el lavado de autos!
- » La profundidad en el color de la superficie de la pintura, se mejora en el proceso, además de producir un brillo de espejo y excelente efecto repelente al agua en segundos.
- » Ideal para prolongar la vida de tratamientos cerámicos.

CÓDIGO	DESCRIPCIÓN	CONTENIDO	EMP. EXT.
75036	SONAX XTREME SPRAY + SEAL	750 ml	25

XTREME **SPRAY NEUMÁTICOS****Descripción**

- » Brillo profundo e intenso de larga duración.
- » Cuida el caucho y al mismo tiempo con el uso regular lo protege contra el agrietamiento, el envejecimiento prematuro, la decoloración y la coloración marrón.
- » Su aspecto brillante y el color negro profundo se mantienen varias semanas.
- » Apropriado para todo tipo de neumáticos.
- » Extremadamente fácil de aplicar: rociar finamente, dejar actuar, listo.

CÓDIGO	DESCRIPCIÓN	CONTENIDO	EMP. EXT.
75054	SONAX XTM SPRAY NEUMATICOS	400 ml	6





## LIMPIADOR DE PIEL ESPUMA

### Descripción

- » Espuma limpiadora extra fuerte para tapicería de cuero liso pigmentado.
- » Elimina incluso las incrustaciones de suciedad sin lixiviar o atacar el cuero.
- » Sin siliconas.

CÓDIGO	DESCRIPCIÓN	CONTENIDO	EMP. EXT.
75539	SONAX LIMPIADOR PIEL ESPUMA	1 L	6



## LIMPIADOR DE CRISTALES

### Descripción

- » Limpia cristales de uso profesional.
- » Limpia todas las superficies de vidrio, tanto interiores como exteriores, de restos de insectos, aceite, silicona, residuos de escape o residuos de nicotina.
- » Se seca de forma rápida y sin marcas, gracias al uso de agua especial a la que previamente se le ha reducido el grado hidrométrico.

CÓDIGO	DESCRIPCIÓN	CONTENIDO	EMP. EXT.
75555	SONAX PL LIMPIADOR CRISTALES	5 L	6



## SONAX LIMPIADOR DE RINES REDMAX

### Descripción

- » Limpiador de rines con máximo desempeño.
- » Ideal para remover suciedad del camino, grasa y polvo de balata.
- » El material reacciona al contacto del polvo de balata "óxido ferroso" y cambia a color rojo intenso.
- » Fórmula activa de "pH neutro" libre de ácidos.
- » Efecto altamente rápido y efectivo sobre cualquier tipo de rines como: pintados, cromados, aluminio y mates.
- » Seguro de usar en autos con sensores de medición de presión y temperatura instalados (alta gama).
- » Material listo para usar.
- » Aplicación sencilla: Rocíar, limpiar y enjuagar.

CÓDIGO	DESCRIPCIÓN	CONTENIDO	EMP. EXT.
75584	SONAX LIMP DE RINES REDMAX	5 L	6

## LIMPIADOR DE RINES

### Descripción

- » Limpiador ácido altamente eficaz para la suciedad más persistente en rines y otras superficies.
- » Elimina polvo de balata y sarro.
- » Limpiador compatible con plásticos y cromos, inodoro (no mancha ni quema superficies).
- » No diluir (listo para usar).
- » pH 1.5 (ácido) poder de limpieza.



CÓDIGO	DESCRIPCIÓN	CONTENIDO	EMP. EXT.
75592	SONAX LIMP LLANTASCONCEN ACID	10 L	6

## PULIMENTO CUTMAX

### Descripción

- » Compuesto de corte para todo tipo de pinturas incluso aquellas de altos sólidos.
- » Ideal para procesos de corrección, pintura en flotillas, repintado automotriz y detallado profesional.



CÓDIGO	DESCRIPCIÓN	CONTENIDO	EMP. EXT.
75511	SONAX PROF. PULIMENTO CUTMAX	250 ml	6

## PULIMENTO 04-06

### Descripción

- » Compuesto de corte para todo tipo de pinturas incluso aquellas de altos sólidos.
- » Ideal para procesos de corrección, pintura en flotillas, repintado automotriz y detallado profesional.



CÓDIGO	DESCRIPCIÓN	CONTENIDO	EMP. EXT.
75535	SONAX PROF. PULIMENTO 04-06	1 L	6
75536	SONAX PROF. PULIMENTO 04-06	5 L	1





## CUT & FINISH 2 EN 1

### Descripción

- » Novedoso pulidor de alto rendimiento que elimina imperfecciones de polvo, niebla de pintura o raspaduras tras la pintura de reparación.
- » Alto nivel de igualado con un óptimo grado de brillo, se puede utilizar durante un largo periodo de tiempo y tiene un excelente efecto limpiador.
- » Ideal para pulir partes esmeriladas.
- » Elimina las estrías provocadas por el papel abrasivo 1500P.
- » No contiene silicona.

CÓDIGO	DESCRIPCIÓN	CONTENIDO	EMP. EXT.
75563	SONAX PROFILINE CUT&FINISH	5 L	1



## PULIMENTO PARA FAROS Y MICAS

### Descripción

- » Abrasivo especial para la renovación de faros de plástico ya amarillentos y opacos.
- » Elimina arañazos ligeros hasta medianos y devuelve la claridad original.
- » Confiere un rendimiento luminoso óptimo.
- » Aumenta la seguridad al conducir y mejora la apariencia general.
- » Para los faros delanteros y traseros.
- » Uso con una máquina de pulido.

CÓDIGO	DESCRIPCIÓN	CONTENIDO	EMP. EXT.
75542	SONAX PULIMENTO PARA FAROS	250 ml	6



## PULIMENTO PARA VIDRIOS

### Descripción

- » Pulidor de cristales para eliminar pequeños rasguños, opacidades y abrasiones sobre parabrisas y cristales laterales de vidrio puro en vehículos.
- » Pulido químico-mecánico con óxido de cerio.
- » Sin silicona.

CÓDIGO	DESCRIPCIÓN	CONTENIDO	EMP. EXT.
75551	SONAX PL PULIDOR DE VIDRIOS	250 ml	6

## PULIMENTO 03-06

### Descripción

- » Compuesto abrillantador de escala nanométrica que corrige y restaura el brillo en cualquier tipo de pintura.
- » Ideal para procesos de terminado de pintura en flotillas, repintado automotriz y detallado profesional.
- » El compuesto **NP 03-06** es ideal como segundo paso después de haber pulido con el compuesto.

CÓDIGO	DESCRIPCIÓN	CONTENIDO	EMP. EXT.
75500	SONAX PROF. PULIMENTO 03-06	250 ml	6



## PULIMENTO PERFECT FINISH

### Descripción

- » Compuesto abrillantador que corrige y restaura el máximo brillo posible en cualquier tipo de pinturas, incluso aquellas de altos sólidos.
- » Ideal para procesos de terminado de pintura en flotillas, repintado automotriz y detallado profesional.
- » Contiene un óxido de aluminio premium con abrasivos microfinos.

CÓDIGO	DESCRIPCIÓN	CONTENIDO	EMP. EXT.
75506	SONAX PROF. PERFECT FINISH	250 ml	6



## PROFILINE ABRILLANTADOR DE LLANTAS

### Descripción

- » Abrillantador de neumáticos mantiene el caucho flexible por varias semanas.
- » Restaura el color profundo y garantiza brillo perfecto.
- » Material base disolvente.
- » No diluir (listo para usar).
- » Alto Brillo.
- » Rociar sobre la llanta y extender con una esponja aplicadora.

CÓDIGO	DESCRIPCIÓN	CONTENIDO	EMP. EXT.
75549	SONAX PL ABRILLANTADOR LLANTAS	5 L	1





## CERA RÁPIDA **SPEED PROTECT**

### Descripción

- » Cera rápida que combina carnauba y emulsiones de silicona para dejar un excelente brillo y protección duradera sobre la pintura de tu auto.
- » Ideal para usar entre tus tratamientos de encerado y así obtener siempre un aspecto limpio, brillante y suave al tacto.
- » ¡Devuélvele a tu auto o el de tus clientes el esplendor en pocos minutos!
- » Su fórmula es 100% segura sobre plásticos y techos convertibles.
- » Ideal para autos en exposición o el mantenimiento semanal de tu auto.
- » Aporta un brillo instantáneo con la duración de una verdadera cera hecha a base de polímeros.

CÓDIGO	DESCRIPCIÓN	CONTENIDO	EMP. EXT.
75590	SONAX PROFILINE SPEED PROTECT	1 L	6



## SPRAY **PROTECTOR CERÁMICO**

### Descripción

- » Protege y fortalece las superficies previamente tratadas con selladores cerámicos contra los factores contaminantes del medio ambiente como: suciedad, insectos, polvo, etc.
- » Con efecto "Easy-to-Clean", el cual facilita el lavado del vehículo.
- » La tecnología Si-Carbon proporciona una superficie aterciopelada, la pintura deslumbra con un brillo duradero y reflectante.
- » Ideal como sistema de cuidado y mantenimiento para vehículos con protecciones cerámicas como **CC EVO**, **CC One** y selladores de polímeros (**Polymer Netshield**).
- » Cada aplicación brinda una protección promedio de 3-4 meses.
- » Producto Listo para usar: ¡Rociar, extender y listo!

CÓDIGO	DESCRIPCIÓN	CONTENIDO	EMP. EXT.
75582	PRO SPRAY PROTECTOR CERAMICO	5 L	1



## PROFILINE **SPRAY+SEAL**

### Descripción

- » Sellador rápido en spray de aplicación durante el proceso de lavado (en húmedo).
- » Solo basta con rociar el producto mientras que el vehículo se encuentra mojado, es necesario dejar actuar por un periodo de 1 a 3 minutos y después enjuagar para observar como mejora la profundidad del color en la pintura y se produce automáticamente un excelente acabado.

CÓDIGO	DESCRIPCIÓN	CONTENIDO	EMP. EXT.
75572	SONAX SPRAY + SEAL	5 L	1

## SELLADOR DE FAROS

### Descripción

- » Sellado a largo plazo para el tratamiento posterior de los faros de plástico que fueron pretratados con **PROFILINE Pulimento para Faros**.
- » Crea una capa protectora y evita la decoloración debido a las influencias ambientales.
- » También apropiado para la renovación del sellado sin trabajos de pulido previos.



CÓDIGO	DESCRIPCIÓN	CONTENIDO	EMP. EXT.
75547	SONAX SELLADOR PARA FAROS	75 ml	6

## DISCO DESCONTAMINADOR

### Descripción

- » Disco de 6" para descontaminar con máquina orbital o manualmente.



CÓDIGO	DESCRIPCIÓN	CONTENIDO	EMP. EXT.
75558	SONAX DISC DESCONTAMINA P/MAQ	1 pza.	6

## PADS DE FIELTRO

### Descripción

- » Pad de fieltro para pulido de vidrios.
- » Accesorio necesario para aplicar adecuadamente el **SONAX Profiline Glass Polish**, con máquina pulidora rotatoria para eliminar rayas, manchas y otros defectos en los cristales del automóvil.



CÓDIGO	DESCRIPCIÓN	CONTENIDO	EMP. EXT.
75573	SONAX DISCO DE FIELTRO	2 pzas.	6



## PAD DE LANA HÍBRIDA PARA PULIR

### Descripción

- » Pad híbrida para máquinas excéntricas, ideal para eliminar arañazos profundos.
- » Acorta el tiempo de pulido al contener una mezcla innovadora de lana de cordero y poliéster.
- » Alta tasa de eliminación sin sobrecalentamiento ni salpicaduras.
- » Diámetro 80 mm.
- » Solo para pulidoras excéntricas con plato de 75 mm.

CÓDIGO	DESCRIPCIÓN	CONTENIDO	EMP. EXT.
75591	SONAX ALMOHADILLA HIBRIDA 80AD	2 pzas.	6



## PAD DE LANA DE CORDERO

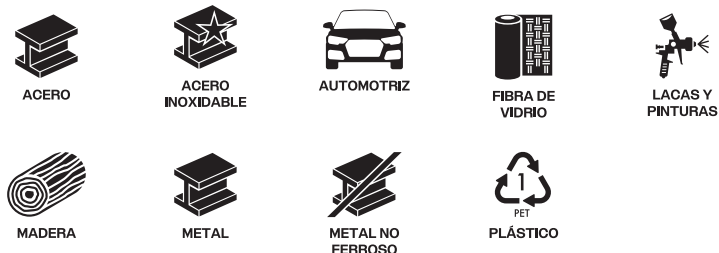
### Descripción

- » Pads de lana de cordero de 80 mm/3.15".
- » Para pequeñas pulidoras de rotación.
- » Densa lana de oveja natural.
- » Diámetro de 80 mm/3.15" para plato de soporte de 3".

CÓDIGO	DESCRIPCIÓN	CONTENIDO	EMP. EXT.
75586	SONAX ALM. LANA CORDERO	1 pza.	6







## LÍNEAS DE ABRASIVOS REVESTIDOS



## RECOMENDACIONES DEUSO



## OPCIÓN DE CORTE EN HOJAS



1/2

### Corte media hoja:

Para el mejor rendimiento y menor desperdicio de la hoja **FANDELI** de 0.230 m x 0.280 m, una primera opción es hacer un corte de 1/2 hoja y montar en una lijadora orbital para seguir con tu lijado.



1/4

### Corte un cuarto de hoja:

Para el mejor rendimiento y menor desperdicio de la hoja **FANDELI** de 0.230 m x 0.280 m, una segunda opción es hacer un corte 1/4 de hoja y montar en una lijadora orbital para seguir con tu lijado.



1/3

### Corte un tercio de hoja:

Para el mejor rendimiento y menor desperdicio de la hoja **FANDELI** de 0.230 m x 0.280 m, una tercera opción es hacer un corte 1/3 de hoja y montar en una lijadora orbital para seguir con tu lijado.



BLOCK

### Corte block hoja:

Para el mejor rendimiento y menor desperdicio de la hoja **FANDELI** de 0.230 m x 0.280 m, una cuarta opción es hacer un corte block de hoja y montar en una lijadora orbital para seguir con tu lijado.

# FANDELI®

## AUTOMOTRIZ

# Shaping Performance



**Fábrica Nacional de Lija, S.A. de C.V.**

Av. Presidente Juárez No. 225,  
Col. San Jerónimo Tepetlacalco,  
Tlalnepantla de Baz, México, C.P. 54090  
Tel. (55) 5366 1400  
Servicio al Cliente: +52 (55) 5366 1515  
servicio@fandeli.com.mx



fandeli.com